


Märkused:

1. Muud olemasolevad liiklusmärgid, mis lähevad vastuollu antud ajutise ehitusaegse liiklusskeemiga, tuleb kinni katta.
2. Vajadusel korrigeerida liiklusskeem tööetapil olukorra kohaseks.
3. Vajadusel lisada objektile täiendavaid liiklusmärke.
4. Ajutised ehitusaegsed liiklusmärgid tuleb paigaldada nii, et nad on liiklejale üheselt mõistetavad ja arusaadavad.
5. Tagada kogu ehitustööde vältel ajutiste liiklusmärkide püstiolek ja loetavus.
6. Joonist lugeda märgitud numbrite järgi.

LEPPEMÄRGID

- | | | | |
|---|------------------------|---|---------------------------------|
|  | Töötsoon |  | Paigaldatav ajutine liiklusmärk |
|  | Olemasolev liiklusmärk | | |



Tähe põik 8, Kambja vald, Tartu maakond
 Telefon: +372 5248 400
 E-post: info@lounaliiklus.ee

Koostas: Indrek Vähi

Tellijä: Sovrex Grupp OÜ

Projekti nimetus:

Kuupäev
14.04.2026

Objekti asukoht:

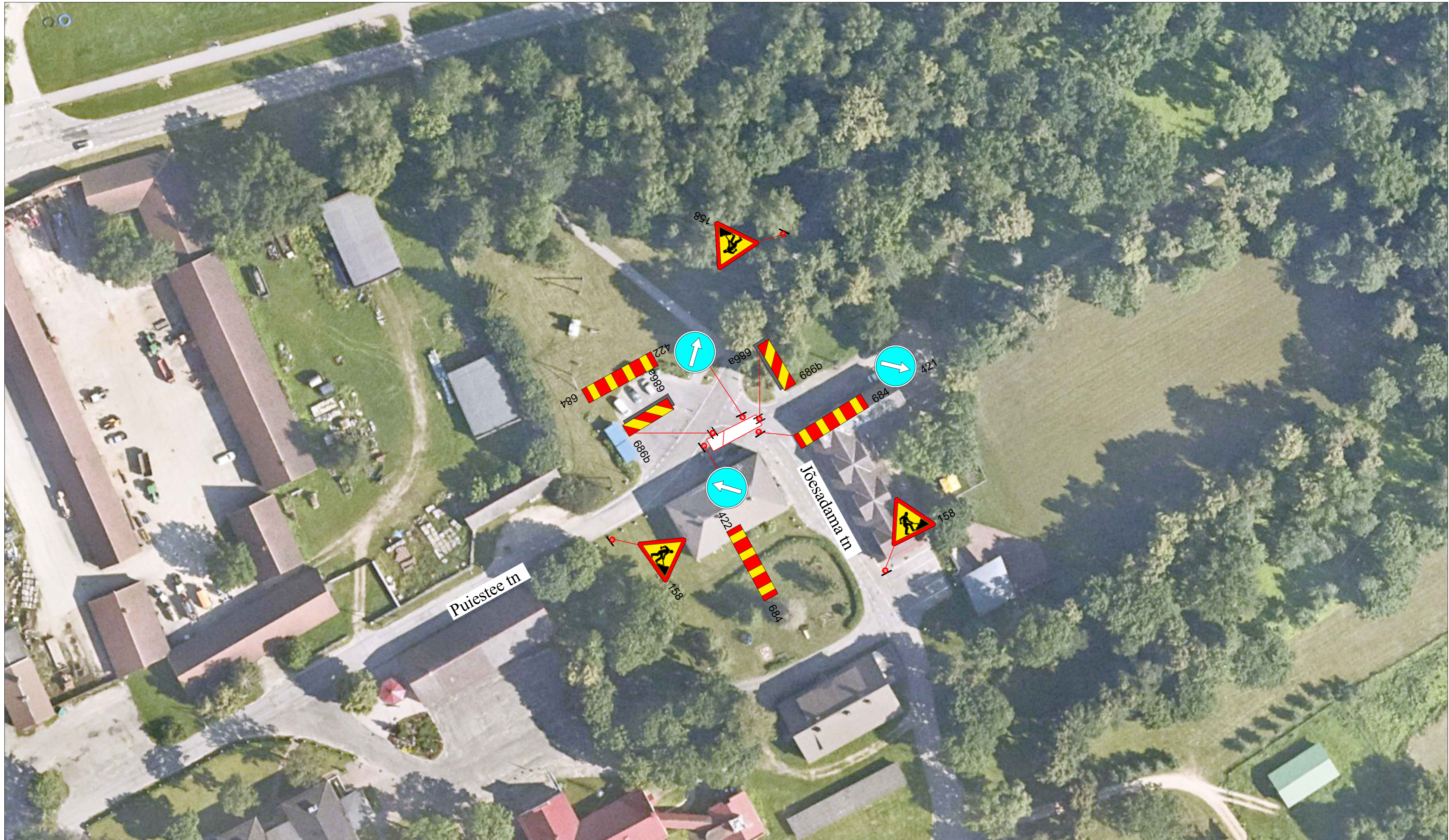
Töö nr:
089/26

Puiestee tänav, Luunja alevik

Joonis nr :
1 - (5)

Joonis: **Ajutine liikluskorraldusskeem**

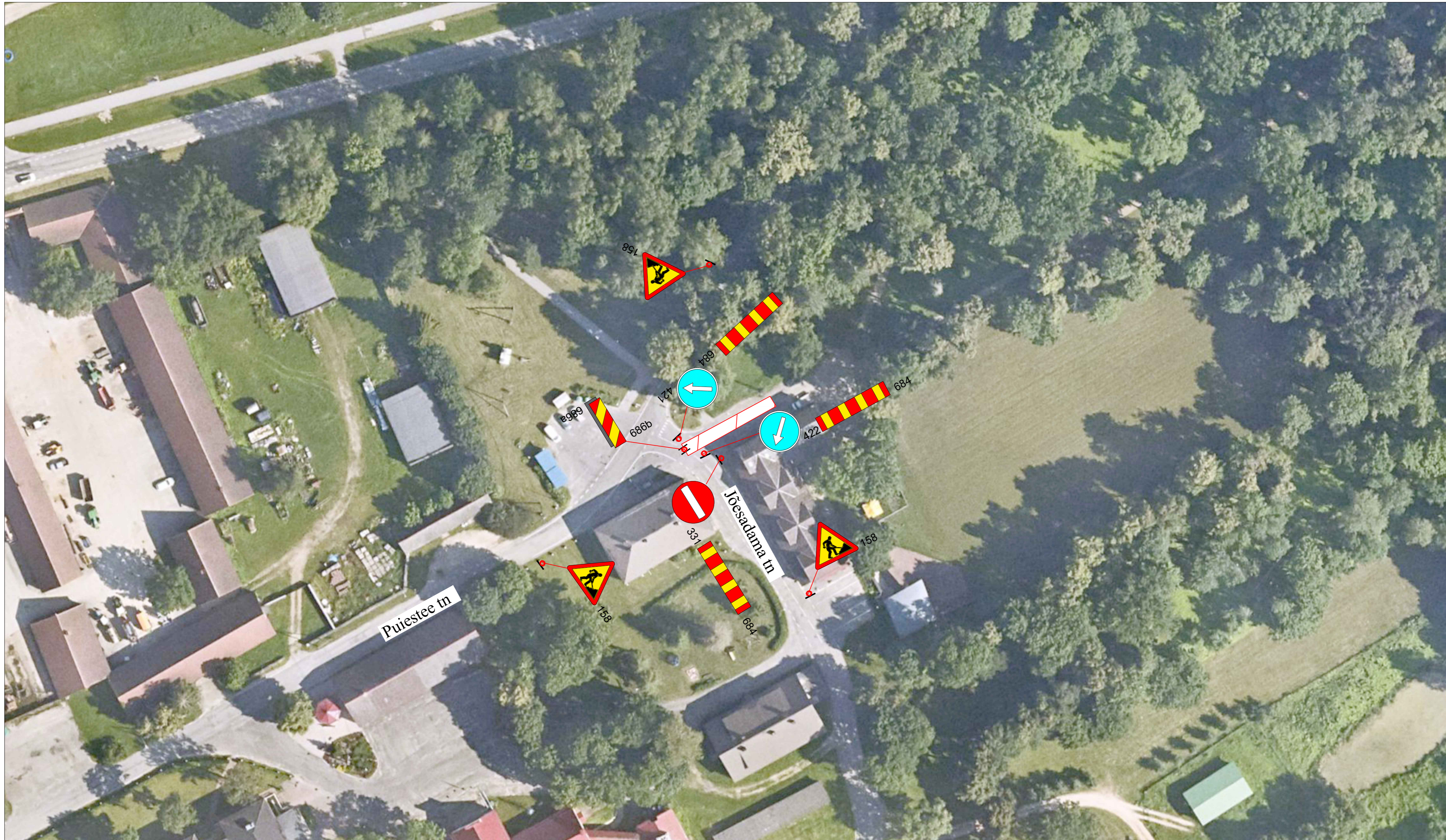
Mõõtkaava



Märkused:

1. Muud olemasolevad liiklusmärgid, mis lähevad vastuollu antud ajutise ehitusaegse liiklusskeemiga, tuleb kinni katta.
2. Vajadusel korrigeerida liiklusskeem tööetapil olukorra kohaseks.
3. Vajadusel lisada objektile täiendavaid liiklusmärke.
4. Ajutised ehitusaegsed liiklusmärgid tuleb paigaldada nii, et nad on liiklejale üheselt mõistetavad ja arusaadavad.
5. Tagada kogu ehitustööde vältel ajutiste liiklusmärkide püstiolek ja loetavus.
6. Joonist lugeda märgitud numbrite järgi.

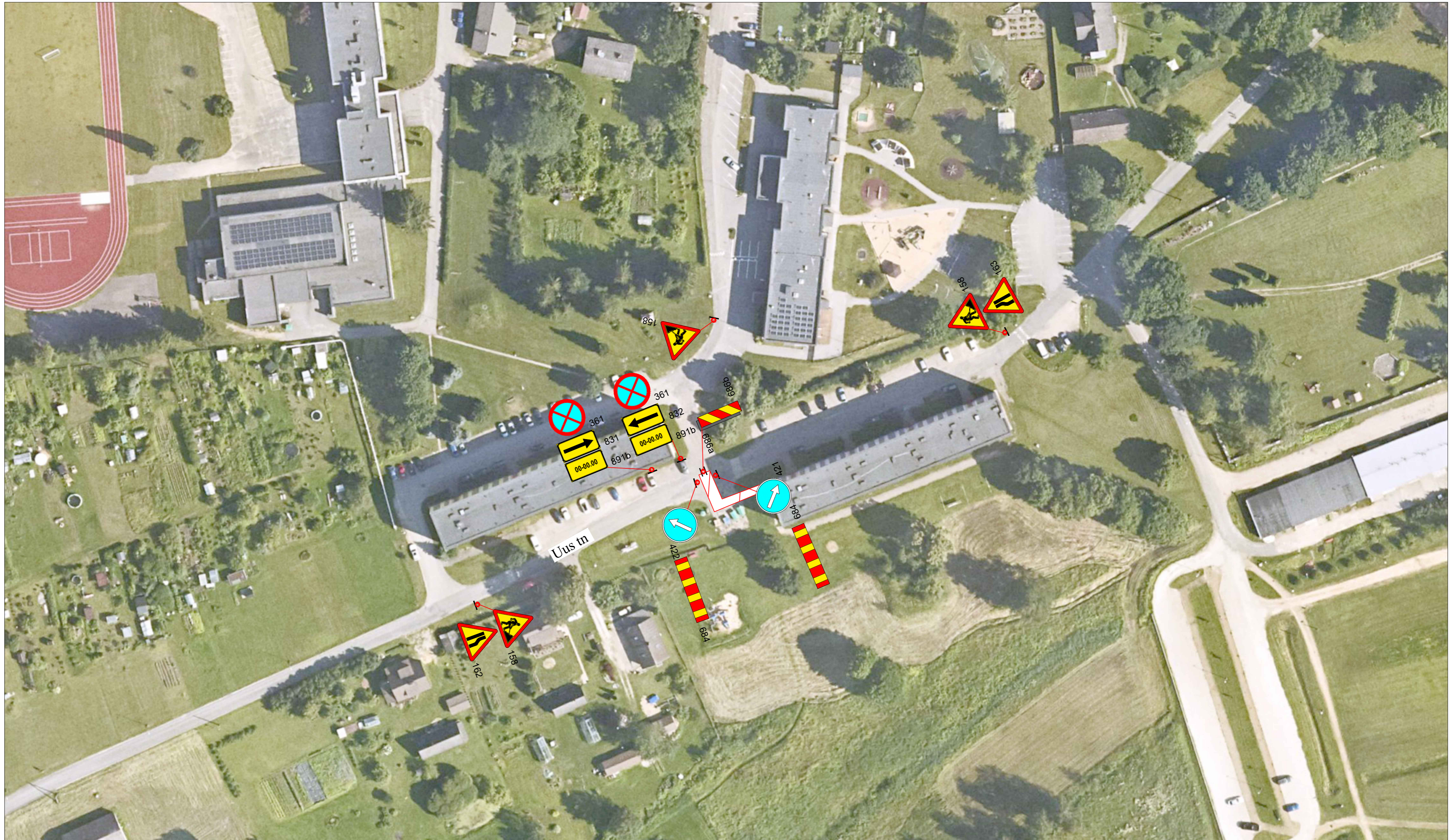
LEPPEMÄRGID		 Tähe põik 8, Kambja vald, Tartu maakond Telefon: +372 5248 400 E-post: info@lounaliiklus.ee	Projekti nimetus:	Kuupäev 14.04.2026
 Töötsoon	 Paigaldatav ajutine liiklusmärk		Koostas: Indrek Vähi Tellija: Sovrex Grupp OÜ	Objekti asukoht: Puiestee tänav, Luunja alevik
 Olemasolev liiklusmärk		Joonis nr : 2 - (5)		Mõõtkaava



Märkused:

1. Muud olemasolevad liiklusmärgid, mis lähevad vastuollu antud ajutise ehitusaegse liikluskeemiga, tuleb kinni katta.
2. Vajadusel korrigeerida liikluskeem tööetapil olukorra kohaseks.
3. Vajadusel lisada objektile täiendavaid liiklusmärke.
4. Ajutised ehitusaegsed liiklusmärgid tuleb paigaldada nii, et nad on liiklejale üheselt mõistetavad ja arusaadavad.
5. Tagada kogu ehitustööde vältel ajutiste liiklusmärkide püstiolek ja loetavus.
6. Joonist lugeda märgitud numbrite järgi.

LEPPEMÄRGID		 Tähe põik 8, Kambja vald, Tartu maakond Telefon: +372 5248 400 E-post: info@lounaliiklus.ee	Projekti nimetus:	Kuupäev 14.04.2026
 Töötsoon	 Paigaldatav ajutine liiklusmärk		Koostas: Indrek Vähi	Objekti asukoht: Puiestee tänav, Luunja alevik
 Olemasolev liiklusmärk		Tellija: Sovrex Grupp OÜ	Joonis: Ajutine liikluskorralduskeem	Joonis nr : 3 - (5)
				Mõotkava



Märkused:

1. Muud olemasolevad liiklusmärgid, mis lähevad vastuollu antud ajutise ehitusaegse liiklusskeemiga, tuleb kinni katta.
2. Vajadusel korrigeerida liiklusskeem tööetapil olukorra kohaseks.
3. Vajadusel lisada objektile täiendavaid liiklusmärke.
4. Ajutised ehitusaegsed liiklusmärgid tuleb paigaldada nii, et nad on liiklejale üheselt mõistetavad ja arusaadavad.
5. Tagada kogu ehitustööde vältel ajutiste liiklusmärkide püstiolek ja loetavus.
6. Joonist lugeda märgitud numbrite järgi.

LEPPEMÄRGID		 Tähe põik 8, Kambja vald, Tartu maakond Telefon: +372 5248 400 E-post: info@lounaliiklus.ee	Projekti nimetus:	Kuupäev 14.04.2026
 Töötsoon	 Paigaldatav ajutine liiklusmärk		Koostas: Indrek Vähi Tellija: Sovrex Grupp OÜ	Objekti asukoht: Uus tänav, Luunja alevik
 Olemasolev liiklusmärk		Joonis nr : 5 - (5)		Joonis: Ajutine liikluskorraldusskeem