

Luunja vallas Kabina külas koha-aadresside korrastamine Saare, Roosi, Kajaka, Metsa, Laine, Kuusekese, Kellukese, Võidu ja Soosaare väikekohtades ning liikluspindade määramine

Vanad aiandusühistud, kuhu inimesed on asunud püsivalt elama, on kujunenud ümber elamupiirkondadeks, tiheasustusalaks. Planeerimistegevuses, aktiivses ehitustegevuses, teede hooldamisel, kommunikatsioonide rajamisel on oluline hästi toimiv aadresside süsteem. Samuti ka pääste, politsei ning kiirabi jaoks.

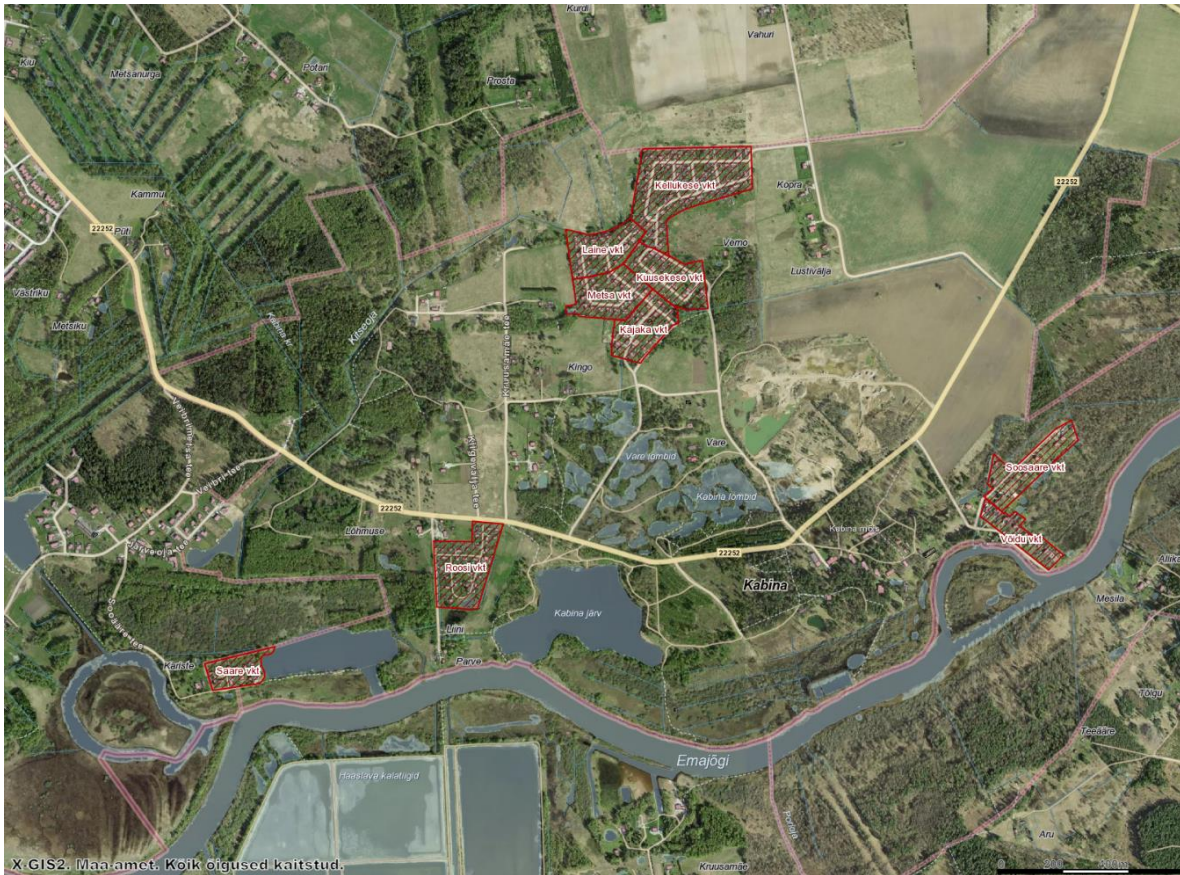
Adresseerimiseks hakatakse kasutama liikluspindasid, nagu ka kõikjal mujal tiheasustuspikirkondades. Liikluspinnajärgsel adresseerimisel arvestatakse Euroopa traditsiooniga: Ühel pool liikluspinda asetsevad paaritud, teisel pool paarisnumbrid. Sama nõue on sätestatud ka ruumiandmete seaduse § 48 lõikes 6.

Aadresside määramisel jälgitakse, milliselt teelt on hoonele juurdepääs. Euroopa traditsiooni kohaselt antakse liikluspinnajärgsel adresseerimisel numberlisandid mõlemal pool liikluspinda ühesuunalises kasvavas järjekorras. Liikluspinna alguseks loetakse üldjuhul kas asula keskust või asulat läbiva tee korral alustatakse lihtsalt ühest otsast.

Liikluspindade (tänavate) kohanimedede määrajaks on kohanimeseaduse alusel kohalik omavalitsus. Samuti on kohalik omavalitsus tulenevalt ruumiandmete seadusest maaüksuste, hoonete ja hooneosade (korterite) koha-aadresside määraja, esitades andmeid nii ehitisregistrisse kui ka Aadressiandmete Süsteemi menetlusrakendusse. Seega vastutab kohalik omavalitsus oma territooriumil toimiva adresseerimissüsteemi eest tervikuna.

Selleks, et tagada hoonete ja maaüksuste leitavus, süsteemi kui terviku toimimine ning andmete kvaliteet ja vastavus nõuetele, tagab kohalik omavalitsus koha-aadresside korrastamise. Koha-aadress peab olema loogilise terviksüsteemi osa, st olema kooskõlas aadressiandmete süsteemiga.

Kohalik omavalitsus peab ruumiandmete seaduse kohaselt tagama koha-aadresside määramise ja nõuetele vastavuse. Selleks teeb omavalitsus aadressitoiminguid. Aadressitoimingud on koha-aadressi määramine, muutmine ja kehtetuks tunnistamine ning koha-aadressiga seotud aadressiandmete muutmine. Koha-aadresside määramise, aadressiandmete töötlemise ja aadressiteenuste osutamise põhimõtted sätestab Keskkonnaministri 16.06.2021.a. määrus nr 32 "Aadressiandmete süsteem".



Olemasolevad väikekohad Luunja vallas

Koha-aadresside muutmine

1. Saare vkt

1. Määrata Tartu maakonnas Luunja vallas Kabina külas asuvale liikluspinnale nimeks Saare tee
2. Muuta Tartu maakonnas Luunja vallas Kabina külas asuva suvilaühistu Saare vkt territooriumil asuvate katastriüksuste lähiaadressid järgnevalt:

Katastritunnus	Endine lähiaadress	Uus koha-aadress
43202:002:0044	Saare vkt 1	Saare tee 5
43202:002:0045	Saare vkt 2	Saare tee 7
43202:002:0046	Saare vkt 3	Saare tee 9
43202:002:0047	Saare vkt 4	Saare tee 11
43202:002:0048	Saare vkt 5	Saare tee 13
43202:002:0049	Saare vkt 6	Saare tee 15
43202:002:0050	Saare vkt 7	Saare tee 3
43202:002:0051	Saare vkt 8	Saare tee 1
43202:002:0055	Saare vkt 9	Saare tee 2
43202:002:0054	Saare vkt 10	Saare tee 4
43202:002:0053	Saare vkt 11	Saare tee 6
43202:002:0052	Saare vkt 12	Saare tee 8

43202:002:0056

Saare vkt 13

Saare tee



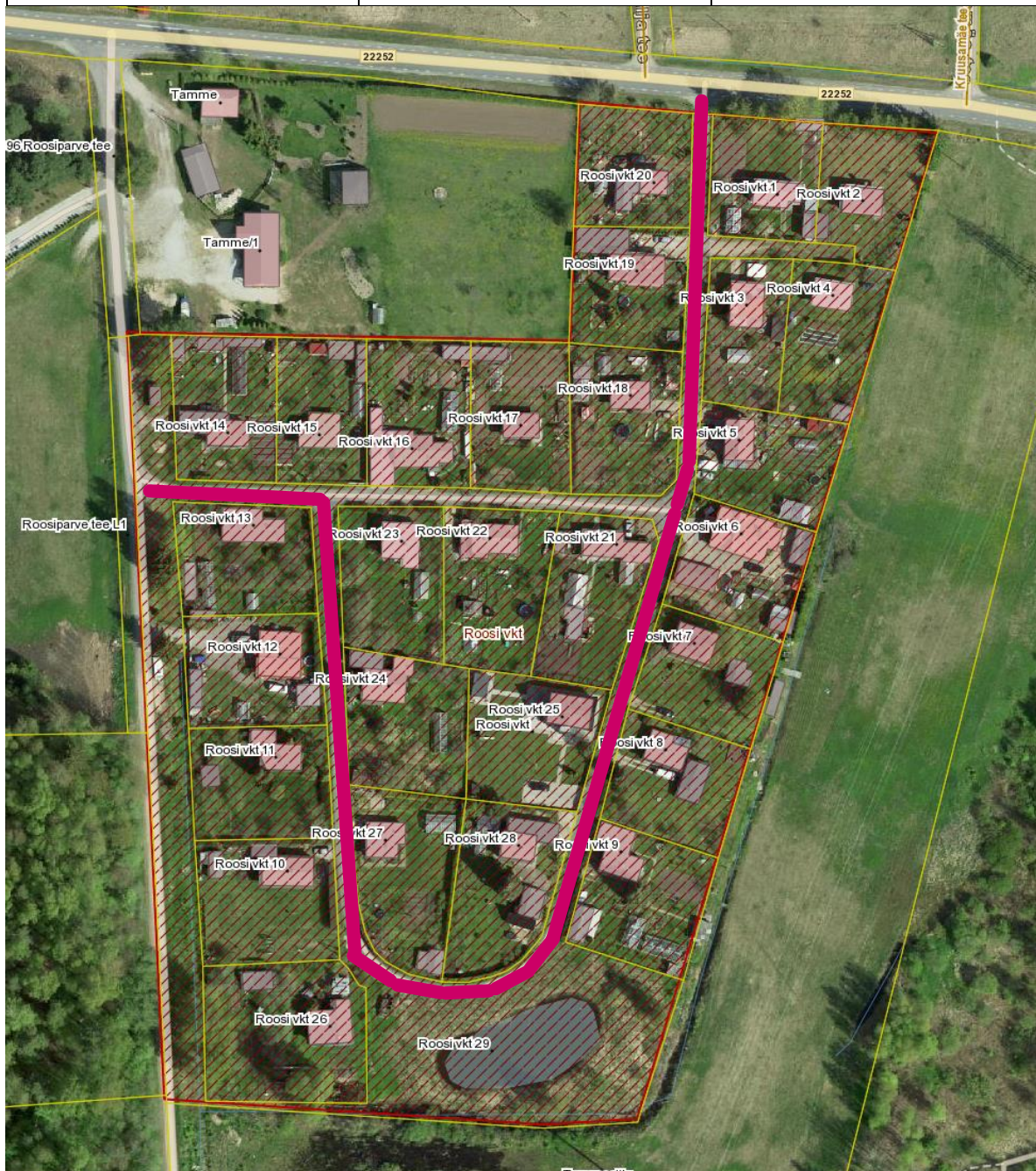
— Saare tee

2. Roosi vkt

1. Määrata Tartu maakonnas Luunja vallas Kabina külas asuvale liikluspinnale nimeks Roosi tee.
2. Muuta Tartu maakonnas Luunja vallas Kabina külas asuva väikekoha Roosi vkt territooriumil asuvate katastriüksuste lähiaadressid järgnevalt:

Katastritunnus	Endine lähiaadress	Uus koha-aadress
43202:002:0012	Roosi vkt 1	Roosi tee 1
43202:002:0013	Roosi vkt 2	Roosi tee 3
43202:002:0014	Roosi vkt 3	Roosi tee 5
43202:002:0015	Roosi vkt 4	Roosi tee 7
43202:002:0058	Roosi vkt 5	Roosi tee 9
43202:002:0016	Roosi vkt 6	Roosi tee 11
43202:002:0017	Roosi vkt 7	Roosi tee 13
43202:002:0018	Roosi vkt 8	Roosi tee 15
43202:002:0019	Roosi vkt 9	Roosi tee 17
43202:002:0020	Roosi vkt 10	Roosi tee 19
43202:002:0060	Roosi vkt 11	Roosi tee 21
43202:002:0021	Roosi vkt 12	Roosi tee 23
43202:002:0022	Roosi vkt 13	Roosi tee 25
43202:002:0023	Roosi vkt 14	Roosi tee 28
43202:002:0024	Roosi vkt 15	Roosi tee 26
43202:002:0025	Roosi vkt 16	Roosi tee 24

43202:002:0026	Roosi vkt 17	Roosi tee 22
43202:002:0027	Roosi vkt 18	Roosi tee 6
43202:002:0028	Roosi vkt 19	Roosi tee 4
43202:002:0029	Roosi vkt 20	Roosi tee 2
43202:002:0030	Roosi vkt 21	Roosi tee 8
43202:002:0031	Roosi vkt 22	Roosi tee 10
43202:002:0032	Roosi vkt 23	Roosi tee 20
43202:002:0033	Roosi vkt 24	Roosi tee 18
43202:002:0112	Roosi vkt 25	Roosi tee 12
43202:002:0034	Roosi vkt 26	Roosi tee 15
43202:002:0035	Roosi vkt 27	Roosi tee 16
43202:002:0041	Roosi vkt 28	Roosi tee 14
43202:002:0011	Roosi vkt 29	Roosi tee



3. Kajaka vkt

1. Määrata Tartu maakonnas Luunja vallas Kabina külas asuvale liikluspinnale nimeks Männi tee ning Käo tee

2. Muuta Tartu maakonnas Luunja vallas Kabina külas asuva väikekoha Kajaka vkt territooriumil asuvate katastriüksuste lähiaadressid järgnevalt:

Katastritunnus	Endine lähiaadress	Uus koha-aadress
43202:001:0150	Kajaka vkt 1	Käo tee 1
43202:001:0151	Kajaka vkt 2	Käo tee 3
43202:001:0152	Kajaka vkt 3	Käo tee 7
43202:001:0153	Kajaka vkt 4	Käo tee 9
43202:001:0154	Kajaka vkt 5	Käo tee 11
43202:001:0155	Kajaka vkt 6	Käo tee 13
43202:001:0156	Kajaka vkt 7	Männi tee 15
43202:001:0157	Kajaka vkt 8	Käo tee 12
43202:001:0158	Kajaka vkt 9	Käo tee 10
43202:001:0159	Kajaka vkt 10	Käo tee 8
43202:001:0160	Kajaka vkt 11	Käo tee 6
43202:001:0161	Kajaka vkt 12	Käo tee 4
43202:001:0162	Kajaka vkt 13	Käo tee 2
43202:001:0163	Kajaka vkt 14	Männi tee 3
43202:001:0164	Kajaka vkt 15	Männi tee 5
43202:001:0165	Kajaka vkt 16	Männi tee 7
43202:001:0166	Kajaka vkt 17	Männi tee 9
43202:001:0167	Kajaka vkt 18	Männi tee 11
43202:001:0024	Kajaka vkt 19	Männi tee 14
43202:001:0168	Kajaka vkt 20	Männi tee 16
43202:001:0169	Kajaka vkt 21	Männi tee 18
43202:001:0170	Kajaka vkt 22	Männi tee 20
43202:001:0181	Kajaka vkt 23	Käo tee 5

4. Metsa vkt

1. Määrata Tartu maakonnas Luunja vallas Kabina külas asuvale liikluspindadele nimeks Metsa tee ning Männi tee

2. Muuta Tartu maakonnas Luunja vallas Kabina külas asuva väikekoha Metsa vkt territooriumil asuvate katastriüksuste lähiaadressid järgnevalt:

Katastritunnus	Endine lähiaadress	Uus koha-aadress
43202:001:0026	Metsa vkt 1	Männi tee 30

43202:001:0027	Metsa vkt 2	Männi tee 28
43202:001:0028	Metsa vkt 3	Männi tee 26
43202:001:0029	Metsa vkt 4	Männi tee 24
43202:001:0030	Metsa vkt 5	Männi tee 22
43202:001:0031	Metsa vkt 6	Männi tee 17
43202:001:0032	Metsa vkt 7	Metsa tee 1
43202:001:0178	Metsa vkt 8	Metsa tee 3
43202:001:0033	Metsa vkt 9	Metsa tee 5
43202:001:0034	Metsa vkt 10	Metsa tee 7
43202:001:0035	Metsa vkt 11	Metsa tee 9
43202:001:0036	Metsa vkt 12	Metsa tee 11
43202:001:0025	Metsa vkt 13	Metsa tee 13
43202:001:0037	Metsa vkt 14	Metsa tee 15
43202:001:0038	Metsa vkt 15	Metsa tee 17
43202:001:0039	Metsa vkt 16	Metsa tee 19
43202:001:0040	Metsa vkt 17	Männi tee 23
43202:001:0041	Metsa vkt 18	Männi tee 21
43202:001:0042	Metsa vkt 19	Männi tee 19
43202:001:0043	Metsa vkt 20	Metsa tee 2
43202:001:0044	Metsa vkt 21	Metsa tee 4
43202:001:0045	Metsa vkt 22	Metsa tee 6
43202:001:0046	Metsa vkt 23	Metsa tee 8
43202:001:0047	Metsa vkt 24	Metsa tee 10
43202:001:0048	Metsa vkt 25	Metsa tee 12
43202:001:0049	Metsa vkt 26	Metsa tee

5. Laine vkt

1. Määrata Tartu maakonnas Luunja vallas Kabina külas asuvale liikluspindadele nimeks Laine tee, Metsa tee ja Männi tee

2. Muuta Tartu maakonnas Luunja vallas Kabina külas asuva väikekoha Laine vkt territooriumil asuvate katastriüksuste lähiaadressid järgnevalt:

Katastritunnus	Endine lähiaadress	Uus koha-aadress
43202:001:0001	Laine vkt 1	Laine tee 11
43202:001:0002	Laine vkt 2	Laine tee 9
43202:001:0003	Laine vkt 3	Laine tee 7
43202:001:0004	Laine vkt 4	Laine tee 5
43202:001:0005	Laine vkt 5	Laine tee 3
43202:001:0006	Laine vkt 6	Laine tee 1
43202:001:0007	Laine vkt 7	Metsa tee 16
43201:001:2101	Laine vkt 7a	Metsa tee 18
43202:001:0008	Laine vkt 8	Metsa tee 29

43202:001:0009	Laine vkt 9	Metsa tee 27
43202:001:0010	Laine vkt 10	Metsa tee 25
43202:001:0011	Laine vkt 11	Metsa tee 23
43202:001:0012	Laine vkt 12	Metsa tee 21
43202:001:0013	Laine vkt 13	Laine tee 12
43202:001:0014	Laine vkt 14	Laine tee 10
43202:001:0015	Laine vkt 15	Laine tee 8
43202:001:0016	Laine vkt 16	Laine tee 6
43202:001:0017	Laine vkt 17	Männi tee 34
43202:001:0018	Laine vkt 18	Männi tee 32
43202:001:0019	Laine vkt 19	Laine tee 4
43202:001:0020	Laine vkt 20	Männi tee 25
43202:001:0021	Laine vkt 21	Laine tee 2
43202:001:0022	Laine vkt 22	Metsa tee 14
43202:001:0023	Laine vkt 23	Laine tee

6. Kuusekese vkt

1. Määrata Tartu maakonnas Luunja vallas Kabina külas asuvale liikluspindadele nimeks Kuuse tee ja Kuusekäbi tee

2. Muuta Tartu maakonnas Luunja vallas Kabina külas asuva väikekoha Kuusekese vkt territooriumil asuvate katastriüksuste lähiaadressid järgnevalt:

Katastritunnus	Endine lähiaadress	Uus koha-aadress
43202:001:0149	Kuusekese vkt 1	Kuusekäbi tee 1
43201:001:1699	Kuusekese vkt 2	Kuuse tee 1
43202:001:0061	Kuusekese vkt 3	Kuuse tee 25
43202:001:0063	Kuusekese vkt 4	Kuuse tee 23
43201:001:1704	Kuusekese vkt 5	Kuuse tee 3
43202:001:0064	Kuusekese vkt 6	Kuuse tee 21
43202:001:0148	Kuusekese vkt 7	Kuuse tee 5
43202:001:0050	Kuusekese vkt 8	Kuuse tee 19
43202:001:0062	Kuusekese vkt 9	Kuuse tee 7
43202:001:0056	Kuusekese vkt 10	Kuuse tee 17
43202:001:0142	Kuusekese vkt 11	Kuuse tee 9
43202:001:0054	Kuusekese vkt 12	Kuuse tee 15
43202:001:0143	Kuusekese vkt 13	Kuuse tee 11
43202:001:0059	Kuusekese vkt 14	Kuuse tee 13
43202:001:0053	Kuusekese vkt 15	Kuuse tee 8
43202:001:0182	Kuusekese vkt 16	Kuuse tee 10
43202:001:0052	Kuusekese vkt 17	Kuuse tee 12
43202:001:0055	Kuusekese vkt 18	Kuuse tee 14
43202:001:0058	Kuusekese vkt 19	Kuuse tee 16
43202:001:0147	Kuusekese vkt 20	Kuuse tee 18
43202:001:0171	Kuusekese vkt 21	Kuuse tee 20

43202:001:0146	Kuusekese vkt 22	Kuuse tee 22
43202:001:0060	Kuusekese vkt 23	Kuuse tee 24
43201:001:1824	Kuusekese vkt 24	Kuuse tee 26
43201:001:1701	Kuusekese vkt 25	Kuuse tee 4
43201:001:1706	Kuusekese vkt 26	Kuuse tee 6
43201:001:1825	Kuusekese vkt 27	Kuuse tee 28
43201:001:1691	Kuusekese üldmaa	Kuuse tee 2

7. Kellukese vkt

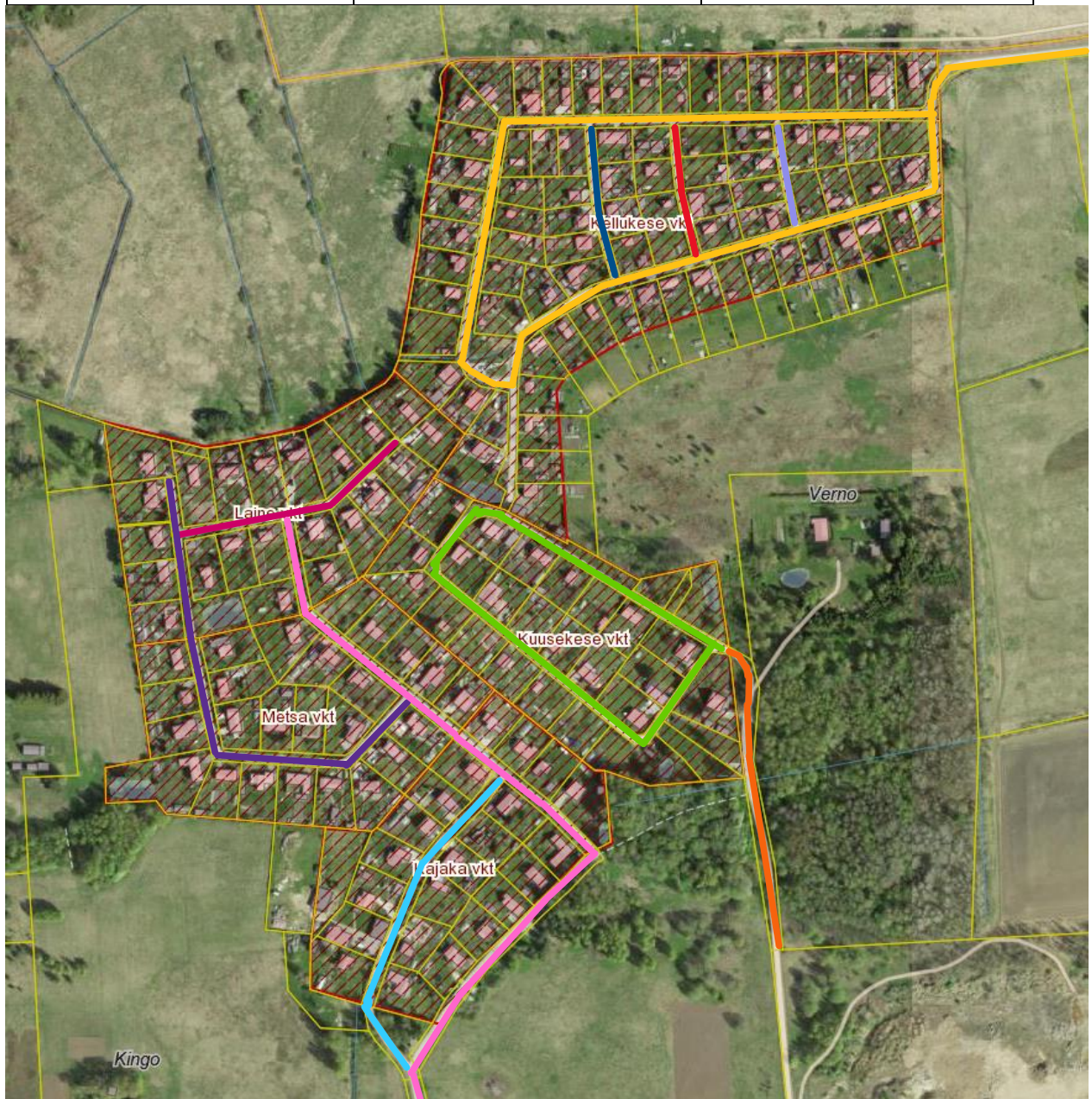
1. Määrata Tartu maakonnas Luunja vallas Kabina külas asuvatele liikluspindadele nimeks Kellukese tee, Sinilille tee, Nurmenuku tee ja Ülase tee.

2. Muuta Tartu maakonnas Luunja vallas Kabina külas asuva väikekoha Kellukese vkt territooriumil asuvate katastriüksuste lähiaadressid järgnevalt:

Katastritunnus	Endine lähiaadress	Uus koha-aadress
43202:001:0122	Kellukese vkt 1	Kellukese tee 12
43202:001:0098	Kellukese vkt 2	Kellukese tee 14
43202:001:0121	Kellukese vkt 3	Kellukese tee 16
43202:001:0099	Kellukese vkt 4	Kellukese tee 18
43202:001:0068	Kellukese vkt 5	Kellukese tee 20
43202:001:0114	Kellukese vkt 6	Kellukese tee 22
43202:001:0119	Kellukese vkt 7	Kellukese tee 24
43202:001:0120	Kellukese vkt 8	Kellukese tee 26
43202:001:0067	Kellukese vkt 9	Kellukese tee 28
43202:001:0066	Kellukese vkt 10	Kellukese tee 30
43202:001:0065	Kellukese vkt 11	Kellukese tee 32
43202:001:0141	Kellukese vkt 12	Kellukese tee 34
43202:001:0077	Kellukese vkt 13	Kellukese tee 36
43202:001:0081	Kellukese vkt 14	Kellukese tee 38
43202:001:0080	Kellukese vkt 15	Kellukese tee 40
43202:001:0078	Kellukese vkt 16	Kellukese tee 42
43202:001:0100	Kellukese vkt 17	Kellukese tee 44
43202:001:0108	Kellukese vkt 18	Kellukese tee 46
43202:001:0076	Kellukese vkt 19	Kellukese tee 48
43202:001:0074	Kellukese vkt 20	Kellukese tee 50
43202:001:0107	Kellukese vkt 21	Kellukese tee 52
43202:001:0101	Kellukese vkt 22	Kellukese tee 54
43202:001:0109	Kellukese vkt 23	Kellukese tee 56
43202:001:0105	Kellukese vkt 24	Kellukese tee 58
43202:001:0075	Kellukese vkt 25	Kellukese tee 60
43202:001:0106	Kellukese vkt 26	Kellukese tee 62
43202:001:0073	Kellukese vkt 27	Kellukese tee 64
43201:001:2143	Kellukese vkt 28	Kellukese tee 66
43201:001:2144	Kellukese vkt 29	Kellukese tee 68

43201:001:2145	Kellukese vkt 30	Kellukese tee 70
43201:001:2146	Kellukese vkt 31	Kellukese tee 72
43202:001:0089	Kellukese vkt 32	Kellukese tee 74
43201:001:2147	Kellukese vkt 33	Kellukese tee 76
43201:001:2148	Kellukese vkt 34	Kellukese tee 78
43201:001:2149	Kellukese vkt 35	Kellukese tee 80
43201:001:2150	Kellukese vkt 36	Kellukese tee 82
43201:001:2151	Kellukese vkt 37	Kellukese tee 84
43201:001:2152	Kellukese vkt 38	Kellukese tee 86
43201:001:2153	Kellukese vkt 39	Kellukese tee 88
43202:001:0130	Kellukese vkt 40	Kellukese tee 90
43202:001:0094	Kellukese vkt 41	Kellukese tee 92
43202:001:0104	Kellukese vkt 42	Kellukese tee 94
43202:001:0131	Kellukese vkt 43	Kellukese tee 96
43202:001:0110	Kellukese vkt 44	Kellukese tee 98
43202:001:0136	Kellukese vkt 45	Kellukese tee 100
43201:001:2509	Kellukese vkt 46	Kellukese tee 102
43202:001:0145	Kellukese vkt 47	Kellukese tee 51
43202:001:0118	Kellukese vkt 48	Kellukese tee 13
43202:001:0116	Kellukese vkt 49	Kellukese tee 49
43202:001:0095	Kellukese vkt 50	Kellukese tee 15
43202:001:0115	Kellukese vkt 51	Kellukese tee 47
43202:001:0111	Kellukese vkt 52	Kellukese tee 17
43202:001:0112	Kellukese vkt 53	Kellukese tee 45
43202:001:0096	Kellukese vkt 54	Kellukese tee 19
43202:001:0129	Kellukese vkt 55	Ülase tee 6
43202:001:0128	Kellukese vkt 56	Ülase tee 4
43202:001:0139	Kellukese vkt 57	Ülase tee 2
43202:001:0174	Kellukese vkt 58	Kellukese tee 21
43202:001:0127	Kellukese vkt 59	Nurmenuku tee 7
43202:001:0172	Kellukese vkt 60	Nurmenuku tee 5
43202:001:0097	Kellukese vkt 61	Nurmenuku tee 3
43202:001:0084	Kellukese vkt 62	Nurmenuku tee 1
43202:001:0072	Kellukese vkt 63	Nurmenuku tee 8
43202:001:0126	Kellukese vkt 64	Nurmenuku tee 6
43202:001:0071	Kellukese vkt 65	Nurmenuku tee 4
43202:001:0125	Kellukese vkt 66	Nurmenuku tee 2
43202:001:0124	Kellukese vkt 67	Sinilille tee 5
43202:001:0092	Kellukese vkt 68	Sinilille tee 3
43202:001:0070	Kellukese vkt 69	Sinilille tee 1
43202:001:0085	Kellukese vkt 70	Kellukese tee 13
43202:001:0091	Kellukese vkt 71	Kellukese tee 43
43202:001:0113	Kellukese vkt 72	Sinilille tee 6
43202:001:0144	Kellukese vkt 73	Sinilille tee 4
43202:001:0069	Kellukese vkt 74	Sinilille tee 2
43202:001:0086	Kellukese vkt 75	Kellukese tee 25
43202:001:0173	Kellukese vkt 76	Kellukese tee 27
43202:001:0087	Kellukese vkt 77	Kellukese tee 29

43202:001:0088	Kellukese vkt 78	Kellukese tee 31
43202:001:0082	Kellukese vkt 79	Kellukese tee 33
43202:001:0138	Kellukese vkt 80	Kellukese tee 35
43202:001:0083	Kellukese vkt 81	Kellukese tee 37
43202:001:0102	Kellukese vkt 82	Kellukese tee 39
43202:001:0103	Kellukese vkt 83	Kellukese tee 41
43202:001:0175	Kellukese teelõik 1	Kellukese teelõik 1
43202:001:0176	Kellukese teelõik 2	Kellukese teelõik 2



- Kõo tee
- Mäni tee
- Metsa tee
- Laine tee

-  Kuuse tee
-  Kuusekäbi tee
-  Kellukese tee
-  Sinilille tee
-  Nurmenuku tee
-  Ülase tee

8. Võidu vkt

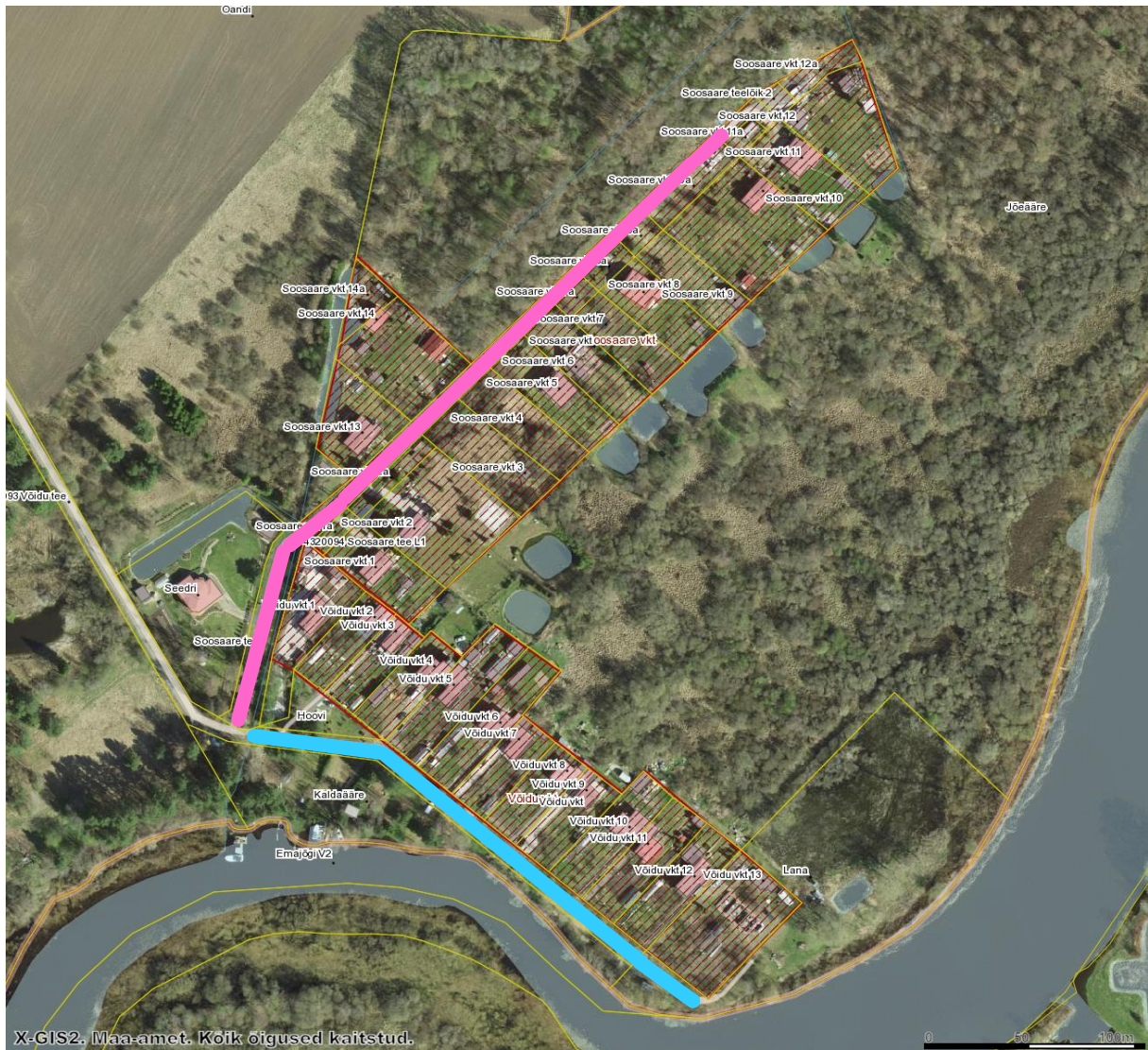
1. Määrata Tartu maakonnas Luunja vallas Kabina külas asuvale liikluspinnale nimeks Soo tee
2. Muuta Tartu maakonnas Luunja vallas Kabina külas asuva väikekoha Võidu vkt territooriumil asuvate katastriüksuste lähiaadressid järgnevalt:

Katastritunnus	Endine lähiaadress	Uus koha-aadress
43201:001:1913	4320093 Võidu tee	Soo tee
43202:003:0053	Võidu vkt 1	Soo tee 1
43202:003:0013	Võidu vkt 2	Soo tee 3
43202:003:0015	Võidu vkt 3	Soo tee 5
43202:003:0012	Võidu vkt 4	Soo tee 7
43202:003:0006	Võidu vkt 5	Soo tee 9
43202:003:0007	Võidu vkt 6	Soo tee 11
43202:003:0016	Võidu vkt 7	Soo tee 13
43202:003:0017	Võidu vkt 8	Soo tee 15
43202:003:0018	Võidu vkt 9	Soo tee 17
43202:003:0008	Võidu vkt 10	Soo tee 19
43202:003:0009	Võidu vkt 11	Soo tee 21
43202:003:0011	Võidu vkt 12	Soo tee 23
43202:003:0014	Võidu vkt 13	Soo tee 25

9. Soosaare vkt

1. Määrata Tartu maakonnas Luunja vallas Kabina külas asuvale liikluspinnale nimeks Soosaare tee
2. Muuta Tartu maakonnas Luunja vallas Kabina külas asuva väikekoha Soosaare vkt territooriumil asuvate katastriüksuste lähiaadressid järgnevalt:

Katastritunnus	Endine lähiaadress	Uus koha-aadress
43202:003:0054	Soosaare tee	Soosaare tee
43201:001:1912	4320094 Soosaare tee L1	Soosaare tee L1
43202:003:0020	Soosaare vkt 1	Soosaare tee 2
43201:001:2107	Soosaare vkt 1a	Soosaare tee 2a
43202:003:0021	Soosaare vkt 2	Soosaare tee 4
43201:001:2108	Soosaare vkt 2a	Soosaare tee 4a
43202:003:0019	Soosaare vkt 3	Soosaare tee 6
43201:001:2071	Soosaare vkt 4	Soosaare tee 8
43202:003:0022	Soosaare vkt 5	Soosaare tee 10
43202:003:0035	Soosaare vkt 6	Soosaare tee 12
43202:003:0023	Soosaare vkt 7	Soosaare tee 14
43201:001:2112	Soosaare vkt 7a	Soosaare tee 14a
43202:003:0024	Soosaare vkt 8	Soosaare tee 16
43201:001:2113	Soosaare vkt 8a	Soosaare tee 16a
43202:003:0025	Soosaare vkt 9	Soosaare tee 18
43201:001:2114	Soosaare vkt 9a	Soosaare tee 18a
43202:003:0026	Soosaare vkt 10	Soosaare tee 20
43201:001:2115	Soosaare vkt 10a	Soosaare tee 20a
43202:003:0027	Soosaare vkt 11	Soosaare tee 22
43201:001:2116	Soosaare vkt 11a	Soosaare tee 22a
43202:003:0051	Soosaare vkt 12	Soosaare tee 24
43201:001:2185	Soosaare vkt 12a	Soosaare tee 24a
43201:001:2186	Soosaare teelõik 2	Soosaare tee 26
43202:003:0029	Soosaare vkt 13	Soosaare tee 3
43202:003:0028	Soosaare vkt 14	Soosaare tee 5
43201:001:2062	Soosaare vkt 14a	Soosaare tee 5a



- Soo tee
- Soosaare tee

Koostanud 26.02.2024. a Luunja Vallavalitsuse maanõunik Merlin Kark