

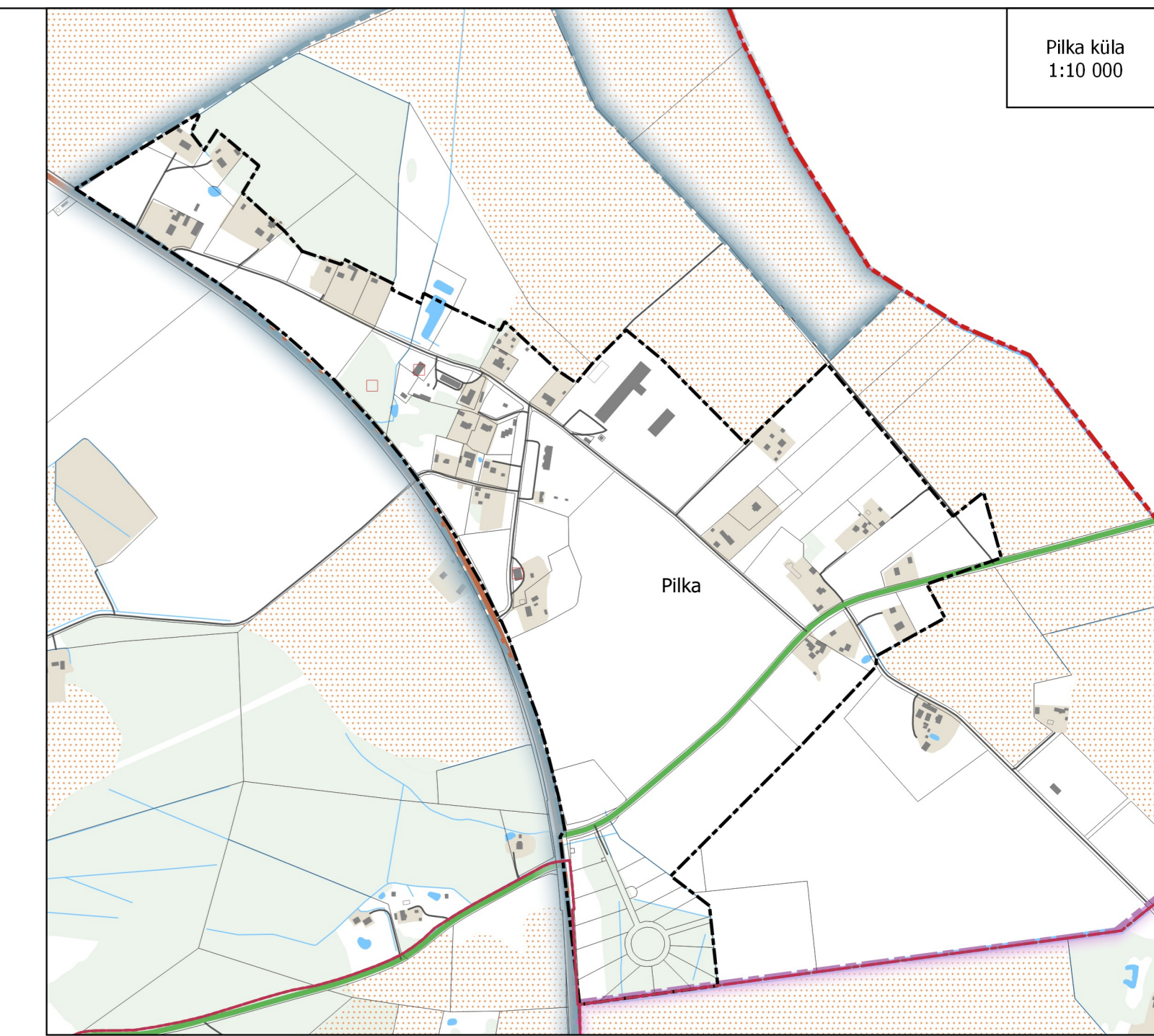
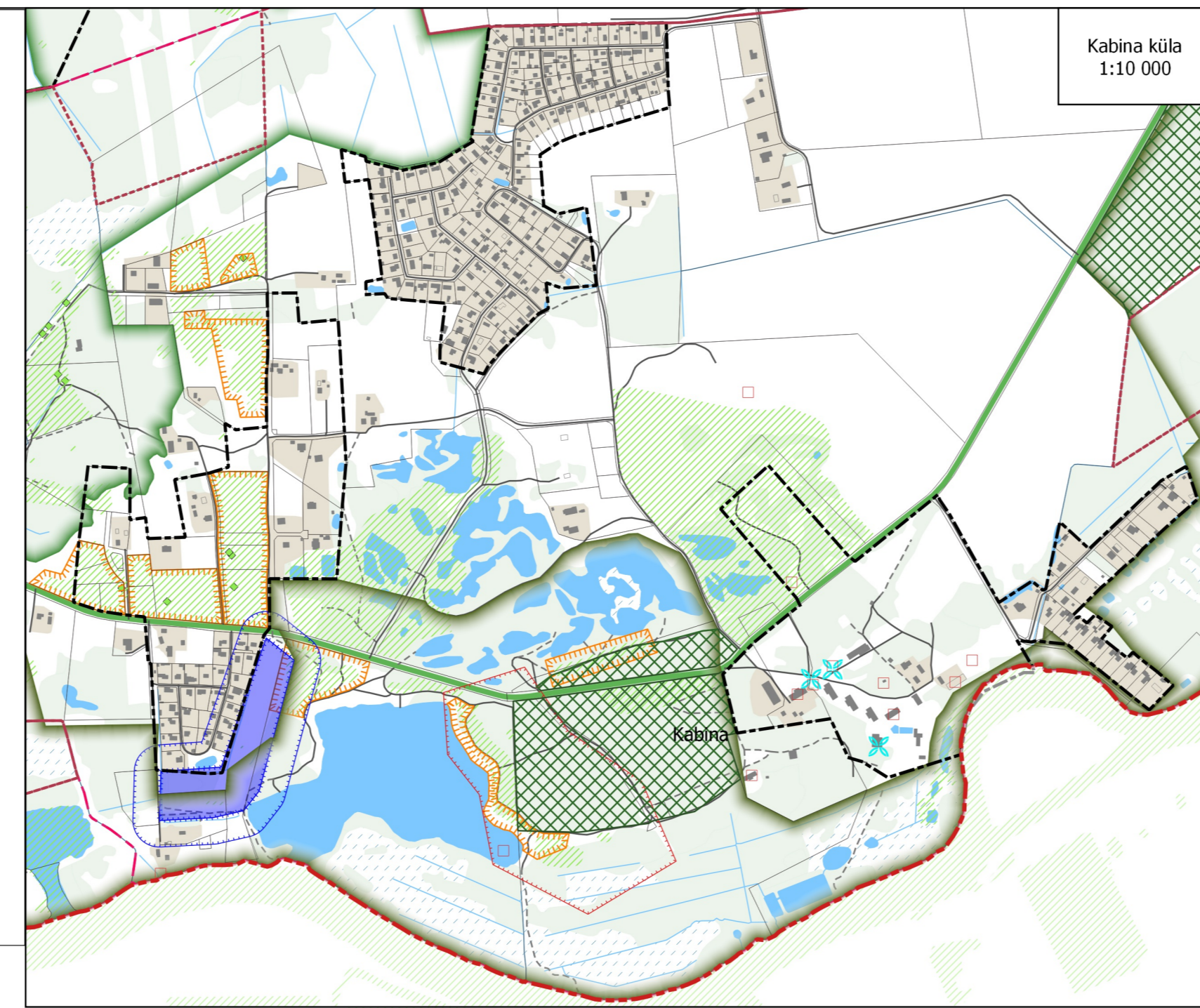
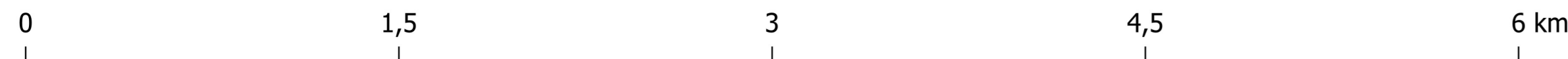
Luunja valla üldplaneering

EELNÕU

LOODUSKESKKOND JA KULTUURMAASTIK



Mõõtkava 1:20 000



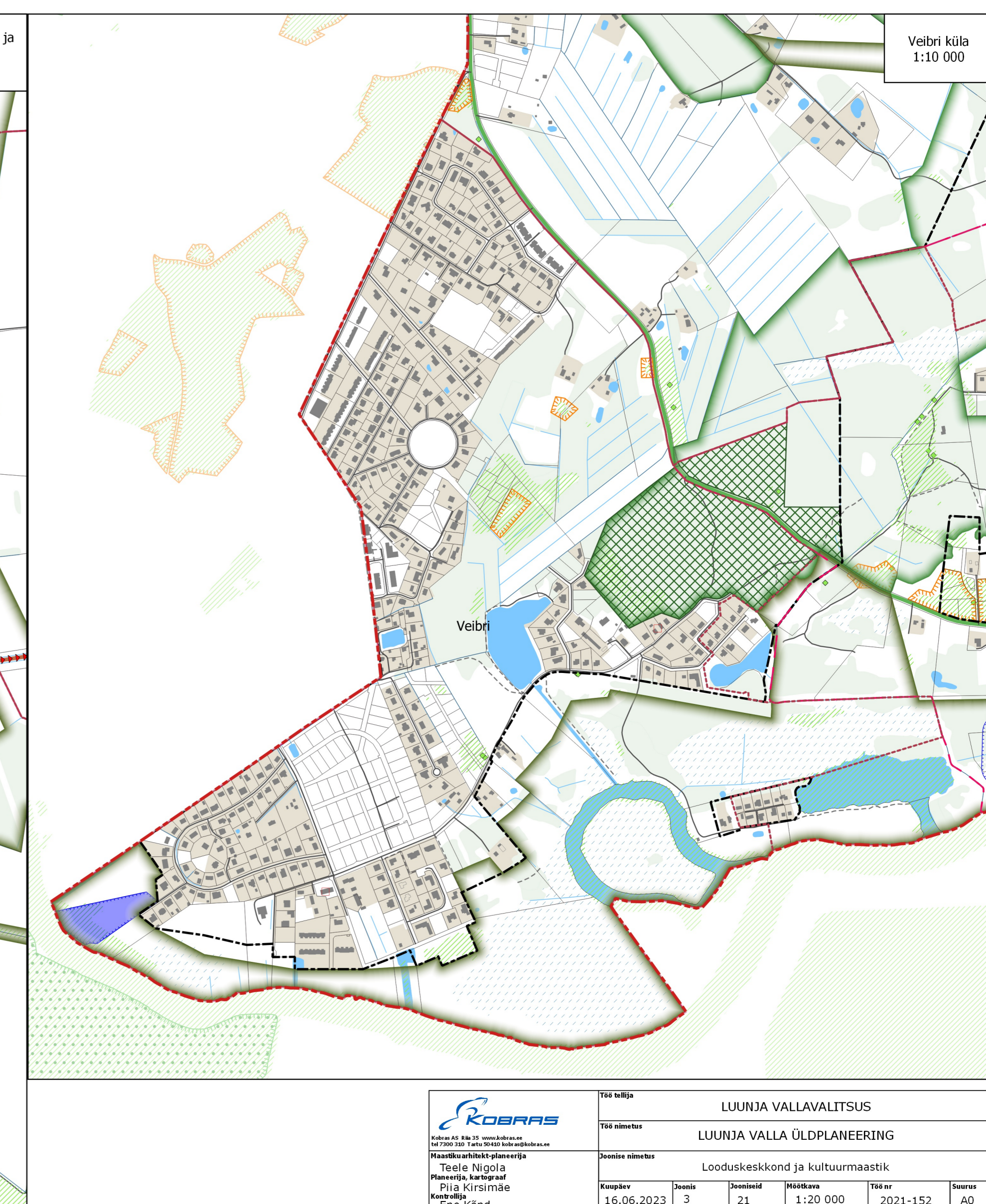
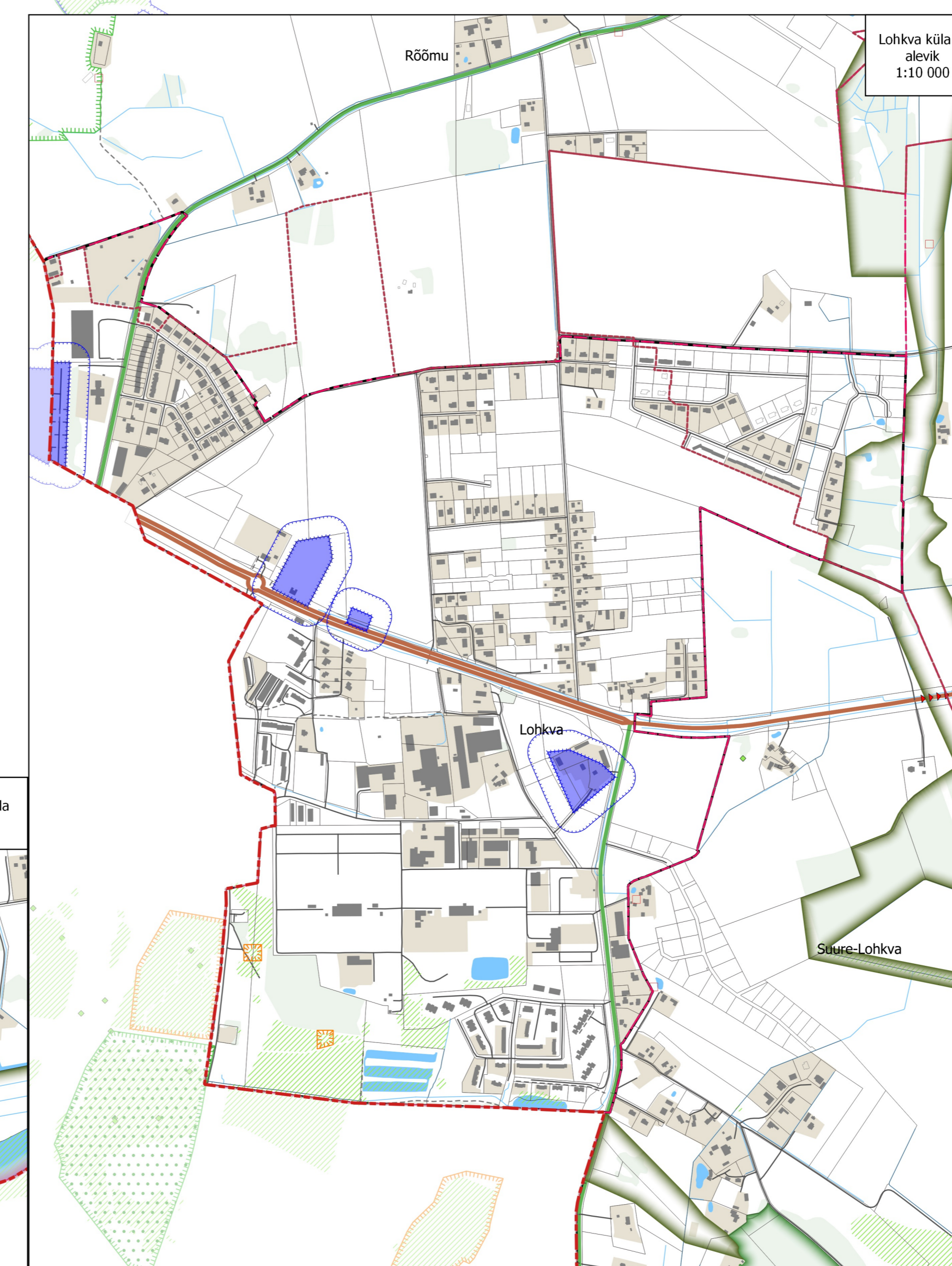
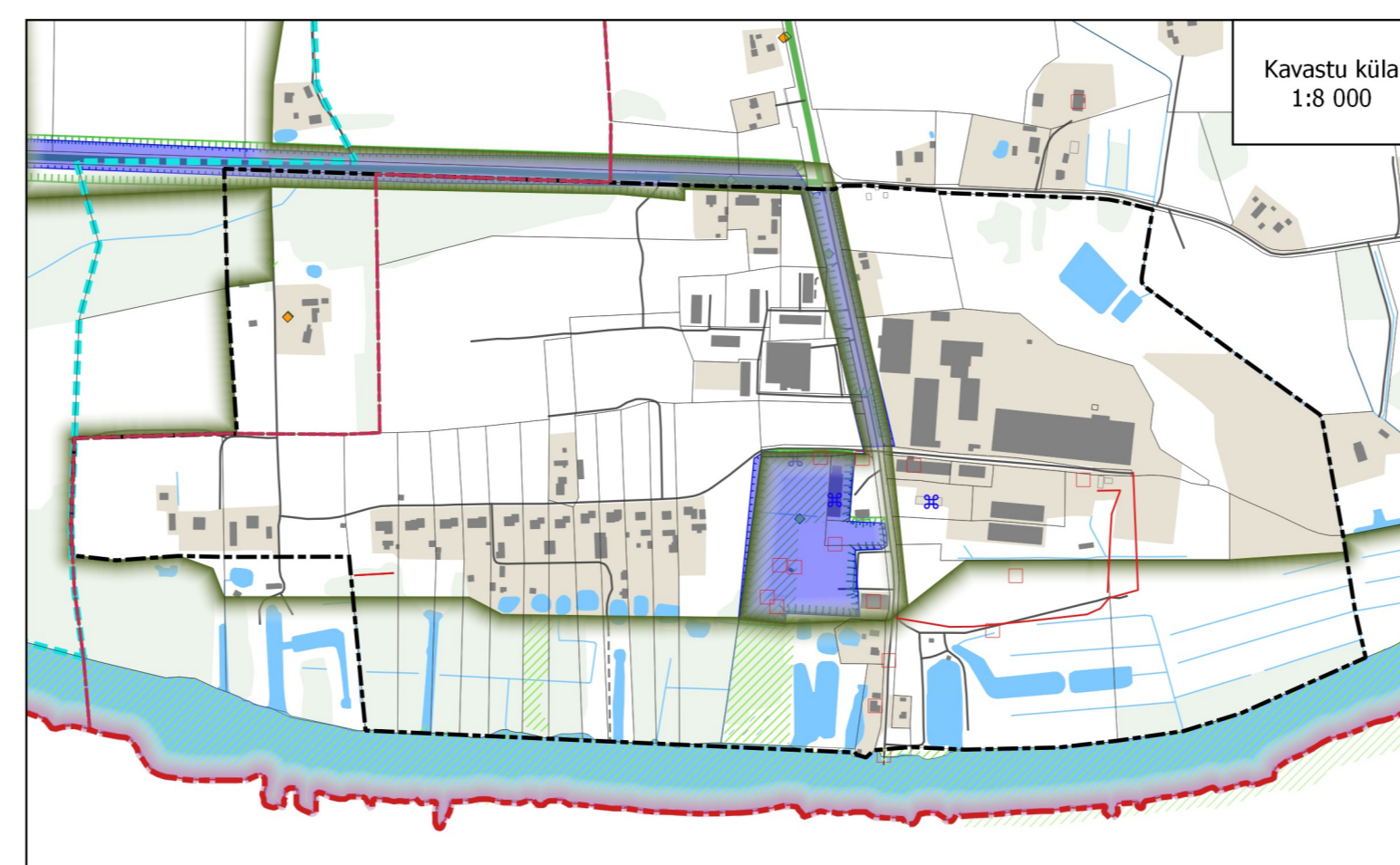
Taustainfo

- Luunja valla piir
- Asustusüksuse piir
- Kaitseüksuse piir
- Hoone
- Vundament/vare
- Voolveekogu
- Veekogu
- Õue ala
- Püstitamiskõrguse ala (sh põllumajandusmaad)
- Märkala
- Parandkultuuriohjekt
- Parandkultuuriohjekt (joon)
- Kultuurimälestis
- Kultuurimälestise (ala)
- Kultuurimälestise kaitsevöönd
- Arheoloogiatundlik ala
- Kaitseala, hoiuala ja kohalik kaitsealune objekt
- Projekteeritav kaitsealune koodusobjekt
- Kaitsealuse ligi leikukoht, põsietupaik, vääriseleupaik ja üksikobjekt
- Kaitsealuse ligi leikukoht, põsietupaik, vääriseleupaik ja üksikobjekt
- Natura linnu- ja loodusala
- Kõrvalmaantee
- Tugimaantee
- Muu tee
- Rada

Üldplaneeringuga kavandatud

- Planeeritud asustusüksuse piir
- Tiheasustusala
- Tugiala
- Koridor
- Rohuvõrgustiku konfliktkohad
- Miljoväärtuslik hoonetusala
- Miljoväärtuslik objekt
- Kõrgendatud avatiku huviga metsaala
- Väärtuslik põllumajandusmaa
- Ajalooline hajaasustus
- Väärtuslik maestik
- Vaatekoridor

- Märkused
1. Üldplaneeringu seletuskiri ja joonised on omavahel lahutamatu seotud planeeringu osad.
 2. Kaardi koostamisel on kasutatud Maa-ameti katastri (seisuga 14.06.2023), Maa-ameti põhikaardi (seisuga 10.02.2023) ja EELIS (seisuga 30.01.2023) andmeid. Kasutatud andmed on ajas ja ruumis muutuvad.
 3. Lisaks on kasutatud Tartu maakonnaplaneeringu 2030+ (2019) andmeid.
 4. Kaardile on kantud kaitstavad loodusobjektid, mis hõlmavad looduskaitsealades § 4 lg 1 nimetatud objekte.



		LUUNJA VALLAVALITSUS	
Projekt nr ja vastutaja: LUUNJA VALLAVALITSUS		LÜUNJA VALLA ÜLDPLANEERING	
Teema nimetus: Looduskeskond ja kultuurimaestik		Looduskeskond ja kultuurimaestik	
Koostaja: Talle Nõrgis Kontrollinud: Riia Kirsine Heakskiitnud: Ena Kõnd	Kuupäev: 16.06.2023	Leheküljed: 21	Mõõtkava: 1:20 000 Arhiv: 2021-152 Formaat: A0