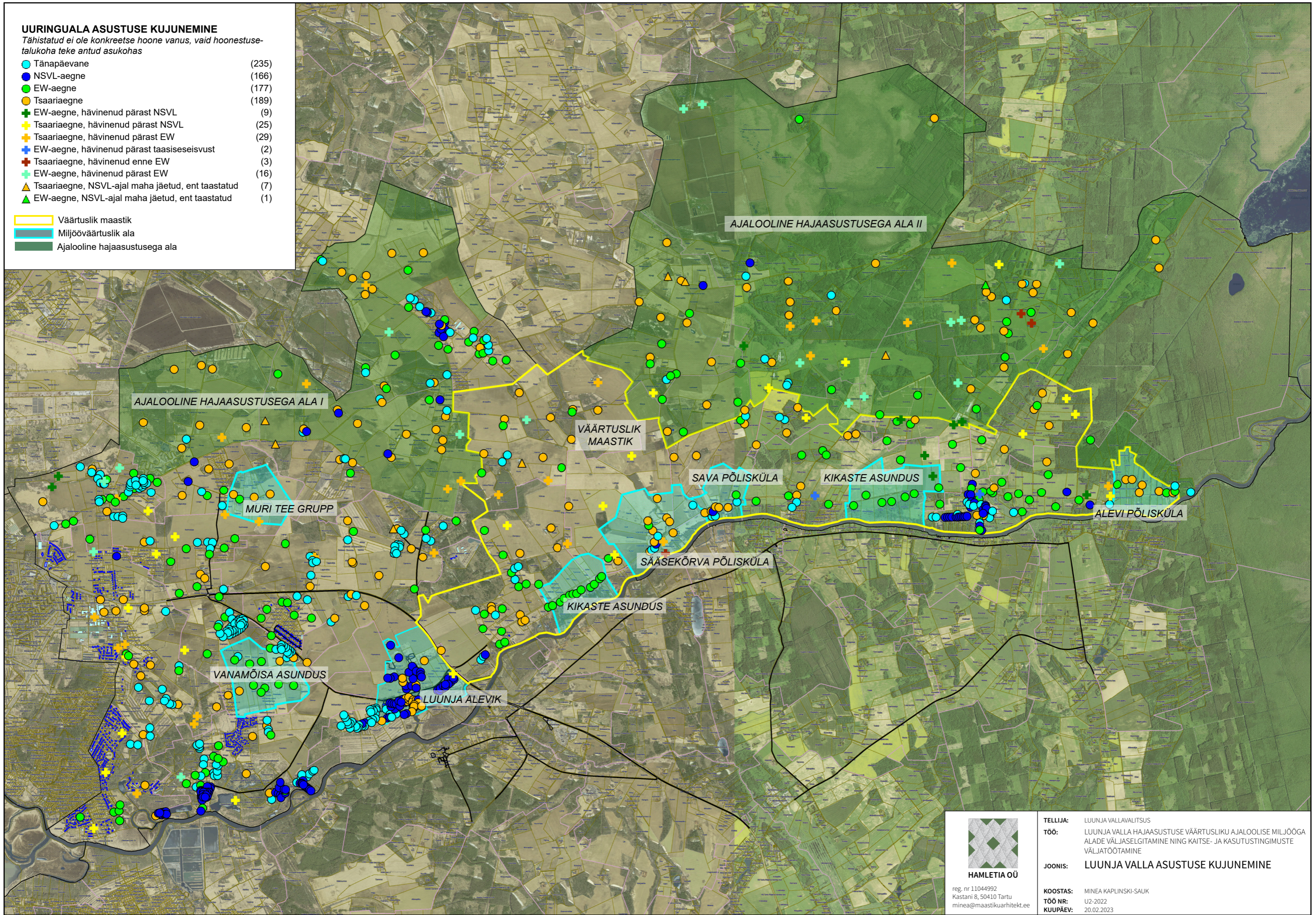


# UURINGUALA ASUSTUSE KUJUNEMINE

Tähistatud ei ole konkreetse hoone vanus, vaid hoonestuse-  
talukoha teke antud asukohas

- Tänapäevane (235)
- NSVL-aegne (166)
- EW-aegne (177)
- Tsaariaegne (189)
- + EW-aegne, hävinenud pärast NSVL (9)
- + Tsaariaegne, hävinenud pärast NSVL (25)
- + Tsaariaegne, hävinenud pärast EW (29)
- + EW-aegne, hävinenud pärast taasiseseisvust (2)
- + Tsaariaegne, hävinenud enne EW (3)
- + EW-aegne, hävinenud pärast EW (16)
- ▲ Tsaariaegne, NSVL-ajal maha jäetud, ent taastatud (7)
- ▲ EW-aegne, NSVL-ajal maha jäetud, ent taastatud (1)

- Väärtuslik maastik
- Miljööväärtuslik ala
- Ajalooline hajaasustusega ala



HAMLETIA OÜ

reg. nr 11044992  
Kastani 8, 50410 Tartu  
minea@maastikuarhitekt.ee

**TELLIJA:** LUUNJA VALLAVALITSUS  
**TÖÖ:** LUUNJA VALLA HAJAASUSTUSE VÄÄRTUSLIKU AJALOOLISE MILJÖÖGA ALADE VÄLJASELGITAMINE NING KAITSE- JA KASUTUSTINGIMUSTE VÄLJATÖÖTAMINE  
**JOONIS:** LUUNJA VALLA ASUSTUSE KUJUNEMINE  
**KOOSTAS:** MINEA KAPLINSKI-SAUK  
**TÖÖ NR:** U2-2022  
**KUUPÄEV:** 20.02.2023