

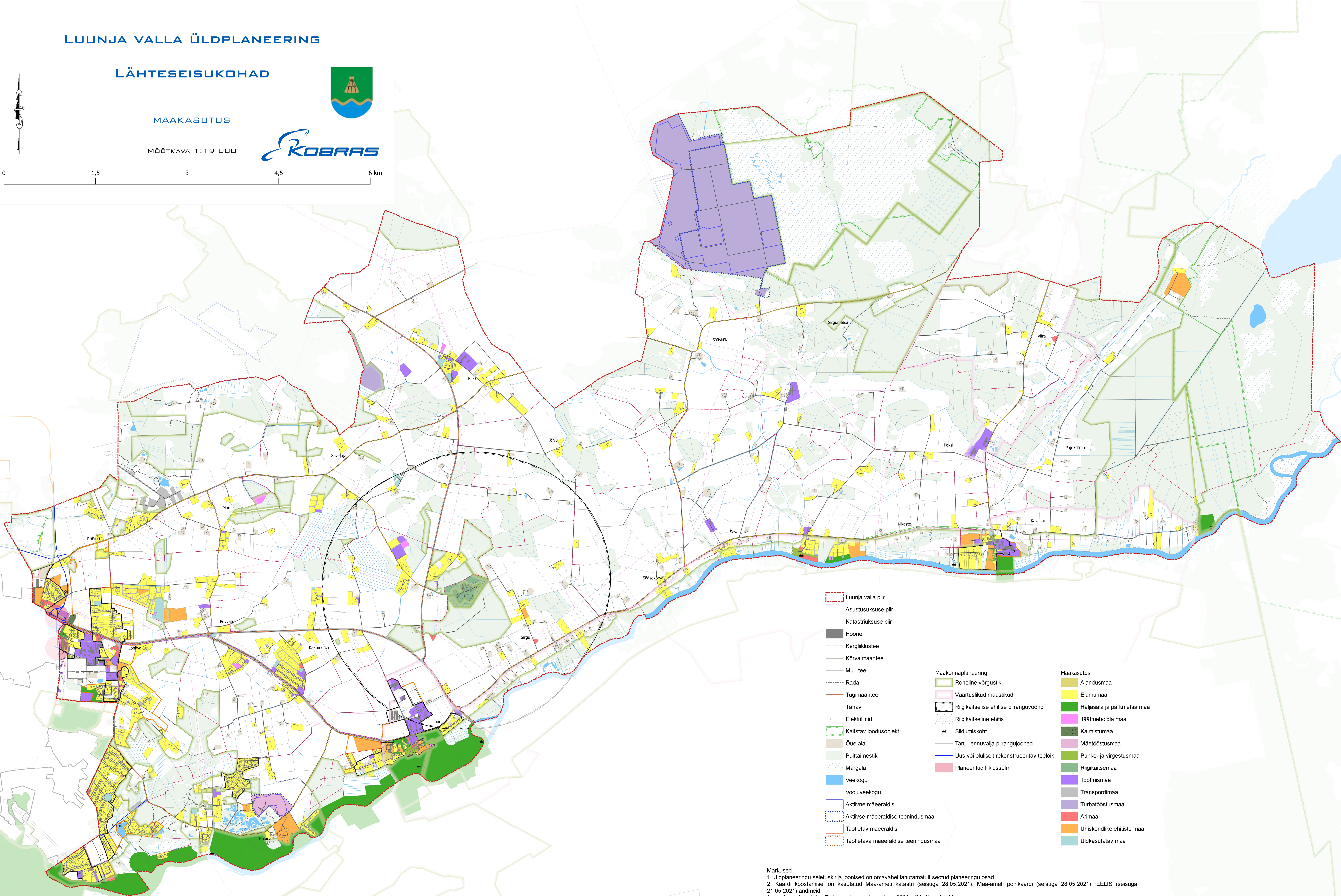
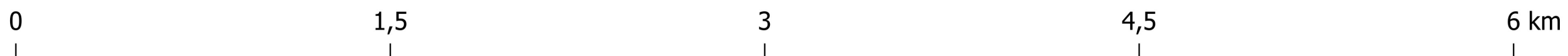
LUUNJA VALLA ÜLDPLANEERING

LÄHTESEISUKOHAD



MAAKASUTUS

MÕÕTKAVA 1:19 000



- Luunja valla piir
 - Asustusüksuse piir
 - Katastrüksuse piir
 - Hoone
 - Kergliiklustee
 - Kõrvalmaantee
 - Muu tee
 - Rada
 - Tugimaantee
 - Tänav
 - Elektriliinid
 - Kaitstav loodusobjekt
 - Õue ala
 - Puittaimestik
 - Märgala
 - Veekogu
 - Vooluveekogu
 - Aktiivne mäeeraldis
 - Aktiivse mäeeraldis teenindusmaa
 - Taotletav mäeeraldis
 - Taotletava mäeeraldis teenindusmaa
-
- Roheline võrgustik
 - Väärtuslikud maastikud
 - Riigikaitsele ehitise piiranguvöönd
 - Riigikaitsele ehitise
 - Sildumiskoht
 - Tartu lennuväja piirangujooned
 - Uus või oluliselt rekonstrueeritav teelõik
 - Planeeritud liiklussõlm
-
- Aialandusmaa
 - Elamumaa
 - Hajasala ja parkmetsa maa
 - Jäätmehooldi maa
 - Kalmistumaa
 - Mäetööstusmaa
 - Puhke- ja virgestusmaa
 - Riigikaitsemaa
 - Tootisumaa
 - Transpordimaa
 - Arimaa
 - Ühiskondlike ehitiste maa
 - Üldkasutatav maa

- Märkused**
- Üldplaneeringu seletuskirja joonised on omavahel lahutamatu seotud planeeringu osad.
 - Kaardi koostamisel on kasutatud Maa-ameti katastri (seisuga 28.05.2021), Maa-ameti põhikaardi (seisuga 28.05.2021), EELIS (seisuga 21.05.2021) andmeid.
 - Lisaks on kasutatud Tartu maakonnaplaneeringu 2030+ (2019) andmeid.
 - Kaardile on kantud kaitstavad loodusobjektid, mis hõlmavad looduskaitsealades § 4 lg 1 nimetatud objekte.
 - Antud kaardile on kantud olemasolev otukord, mis ei hõlma kehtivate üldplaneeringute lahendust ning uut planeeringulahendust. Joonisele on kantud olemasolev maakasutus, mis tuleneb hetke katastrüksuse infost.

<p>KOBRAS OÜ Tähe Nigüla Põhikooli tähe Nigüla Ene Kõnd</p>	LÕP ETAP		LUUNJA VALLAVALITSUS	
	LÕP ETAP		LUUNJA VALLA ÜLDPLANEERING	
LÄHTESEISUKOHAD		Revisioon	1	1
Kinnituse kuupäev		01.06.2021	1:19 000	2021-152
Lõpetanud		1	AD	