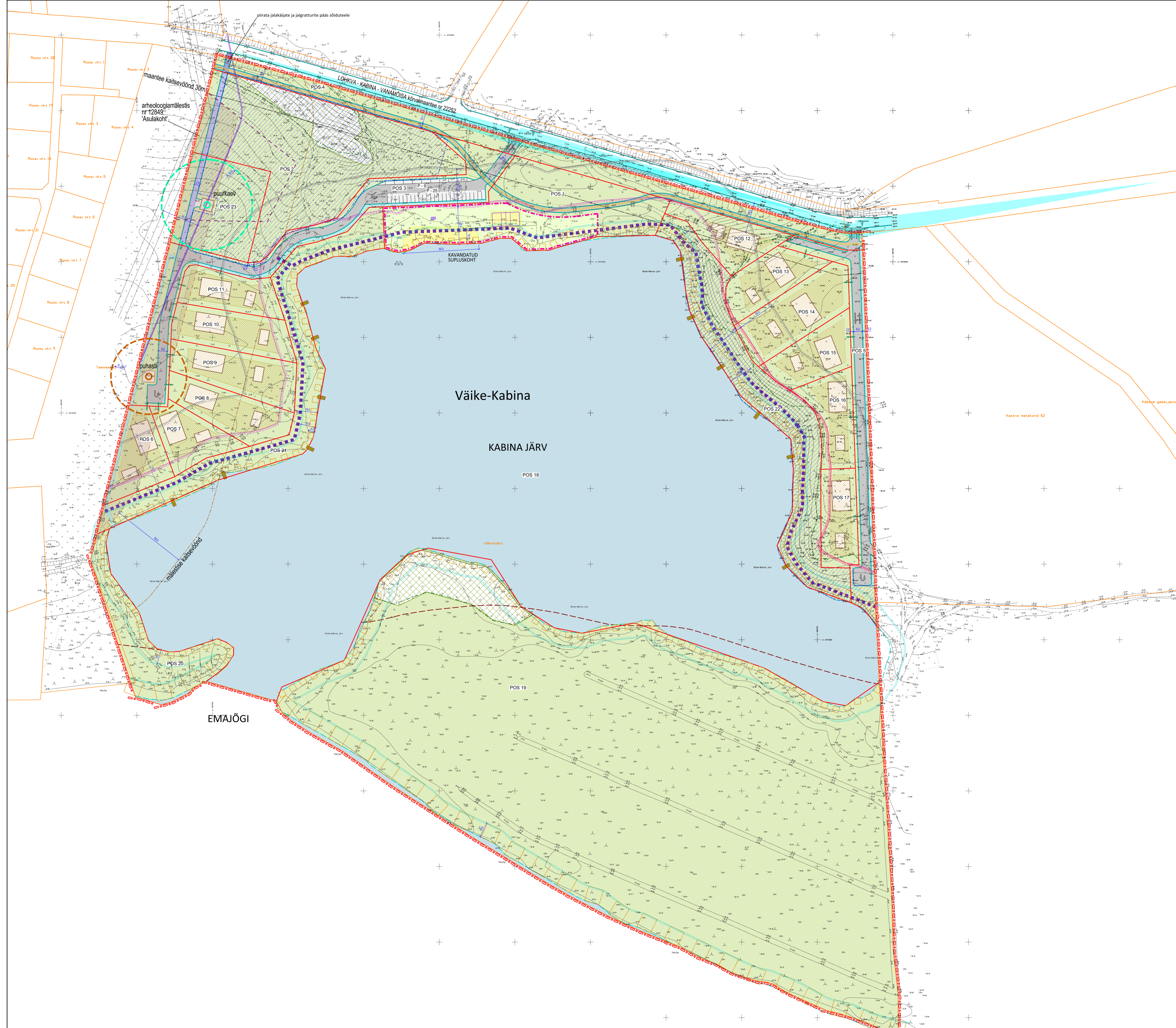




TINGMÄRGID

- planeeringuala piir
- olemasolev kalatšükuse piir
- planeeritud krundipiir
- planeeritud hoonestusala
- suurim lubatud ehitisealune pind krundil
- planeeritud teede piirjooned
- planeeritud asfaltkate / vett läbi laskev kate
- planeeritud väimalk juurdepääsuuund krundile / liiklussuunad
- veekogu
- planeeritud liivala (ujumiskoht, palliplats) / muruala
- olemasolev mets vastavalt Eesti põhikaardile
- planeeritud haljasala
- planeeritud säiliva kõrghajastusega ala
- põhikaardile kantud veekogu veepiir
- alluviaalsete soomuldade leviala piir, oleujutatava ala piir
- veekogu ehitiseeluvõõndi piir
- planeeritud veekogu ehitiseeluvõõndi vähendamise ettepaneku piir
- veekogu pilanguvõõndi piir
- veekaitsevõõndi piir
- kallasrada
- maantee teekaitsevõõndi piir
- kultuurimälestise piir / ala
- kultuurimälestise kaitsevõõndi piir
- kultuurimälestise piiri muutmise ettepanek
- elektri õhuline kaitsevõõndi piir
- planeeritud paadisild
- ristniku nähtavuskolmurga ala
- planeeritud jalgratta- ja jalgteed
- planeeritud puurkaev sanitaarkaitsevõõndiga
- planeeritud reoveepuhasti kujuga
- planeeritud matkarada
- planeeritud väimalk ranna- ja puhkerajalistele ala (nt pingid, prügikastid, mänguvahendid, parkla laiendus jne)
- planeeritud näilikk võrkgaaliõjaku asukoht
- planeeritud näilikk rietuskabinide asukoht
- planeeritud näilikkud parkimiskohad / parkimiskohtade arv
- planeeritud operatiivõdudite varutee (vt märkus 5)
- planeeritud sademeveevõlv
- kaitsealuste taimede põselupuga ala



PLANEERITUD KRUNTIDE EHITISÕIGUS JA PEAMISED ARHITEKTUURINÕUDED

Planeeritud krunt	Planeeritud krundi pindala (m ²)	Planeeritud krundi kasutamise sihtotstarve	Krundi suurim lubatud hoonete ehitisealune pind (m ²)*	Suurim lubatud hoonete arv krundil	Põhihoone suurim lubatud absoluutkõrgus / suhteline kõrgus maapinnast (m)	Abihoone suurim lubatud absoluutkõrgus / suhteline kõrgus	Hoonete suurim lubatud korruste arv	
Pos 1	6824	100% virgestusmaa	0	-	-	-	-	
Pos 2	10044	100% haljasala maa	0	-	-	-	-	
Pos 3	5584	100% tee ja tänava maa	60	1	37,5 / 3,5	-	-	
Pos 4	4423	100% tee ja tänava maa	0	-	-	-	-	
Pos 5	2966	100% tee ja tänava maa	0	-	-	-	-	
Pos 6	1682	100% üksikelamu maa	300	1	põhihoone ja 1 abihoone	42,5 / 8,5	39 / 5	põhihoone: 2 + kelder abihoone: 1
Pos 7	1530	100% üksikelamu maa	300	1	põhihoone ja 1 abihoone	42,5 / 8,5	39 / 5	põhihoone: 2 + kelder abihoone: 1
Pos 8	2019	100% üksikelamu maa	300	1	põhihoone ja 1 abihoone	42,5 / 8,5	39 / 5	põhihoone: 2 + kelder abihoone: 1
Pos 9	2262	100% üksikelamu maa	300	1	põhihoone ja 1 abihoone	42,5 / 8,5	39 / 5	põhihoone: 2 + kelder abihoone: 1
Pos 10	2017	100% üksikelamu maa	300	1	põhihoone ja 1 abihoone	42,5 / 8,5	39 / 5	põhihoone: 2 + kelder abihoone: 1
Pos 11	1607	100% üksikelamu maa	300	1	põhihoone ja 1 abihoone	42,5 / 8,5	39 / 5	põhihoone: 2 + kelder abihoone: 1
Pos 12	1685	100% üksikelamu maa	300	1	põhihoone ja 1 abihoone	47,6 / 8,5	44,1 / 5	põhihoone: 2 + kelder abihoone: 1
Pos 13	1725	100% üksikelamu maa	300	1	põhihoone ja 1 abihoone	47,2 / 8,5	43,7 / 5	põhihoone: 2 + kelder abihoone: 1
Pos 14	2527	100% üksikelamu maa	300	1	põhihoone ja 1 abihoone	46 / 8,5	42,5 / 5	põhihoone: 2 + kelder abihoone: 1
Pos 15	1699	100% üksikelamu maa	300	1	põhihoone ja 1 abihoone	45,8 / 8,5	42,3 / 5	põhihoone: 2 + kelder abihoone: 1
Pos 16	1632	100% üksikelamu maa	300	1	põhihoone ja 1 abihoone	45,7 / 8,5	42,2 / 5	põhihoone: 2 + kelder abihoone: 1
Pos 17	1558	100% üksikelamu maa	300	1	põhihoone ja 1 abihoone	44,8 / 8,5	41,3 / 5	põhihoone: 2 + kelder abihoone: 1
Pos 18	9026	100% tehiseveekogu	0	-	-	-	-	
Pos 19	68637	100% looduslik maa	0	-	-	-	-	
Pos 20	3178	100% looduslik maa	0	-	-	-	-	
Pos 21	5161	100% haljasala maa	0	-	-	-	-	
Pos 22	6336	100% haljasala maa	0	-	-	-	-	
Pos 23	3270	100% vee tootmise ja jaotamise ehitise maa	60	1	36,5 / 3,5	-	1	

* Abihoone ehitisealune pind võib olla kuni 100 m²; põhihoone ja abihoone(te) ehitisealune pind kokku ei tohi ületada krundi suurimat lubatud hoonete ehitisealust pinda.

- Märkused:
1. detailplaneeringu jooniste juurde kuulub detailplaneeringu seletuskiri;
 2. detailplaneeringu jooniste koostamisel on aluseks GeoBaltica OÜ poolt 2018. a juunis koostatud digitaalne geodeetiline alusplaan täpsusastmega 1:500, tase nr GEO-18-05 ning GeoBaltica OÜ poolt 2019. a aprillis koostatud digitaalne geodeetiline alusplaan täpsusastmega 1:500, tase nr GEO-19-15, millel on planeeringuala idaosas täpsustatud raiete järgset olukorda.
 3. Järve kaldal alale on planeeritud 1..2 m laiune kruusa- või multikattega jalgsi läbitav rada, millele asukoht täpsustatakse projektiga;
 4. Ehitusajal kasuvad kaitsealuse liigi taimed tuleb ehitustegemisele eelnevalt Keskkonnameti loal asusel ning Vabariigi Valitsuse määruses nr 248 sätestatud korra järgi ümber asustada;
 5. operatiivõdudite täiendavaks juurdepääsuks planeeringualale tuleb rajada 3,5 m laiune ning 25 t kandevõimega tee, mis tavaolukorras ei ole kasutusel.

