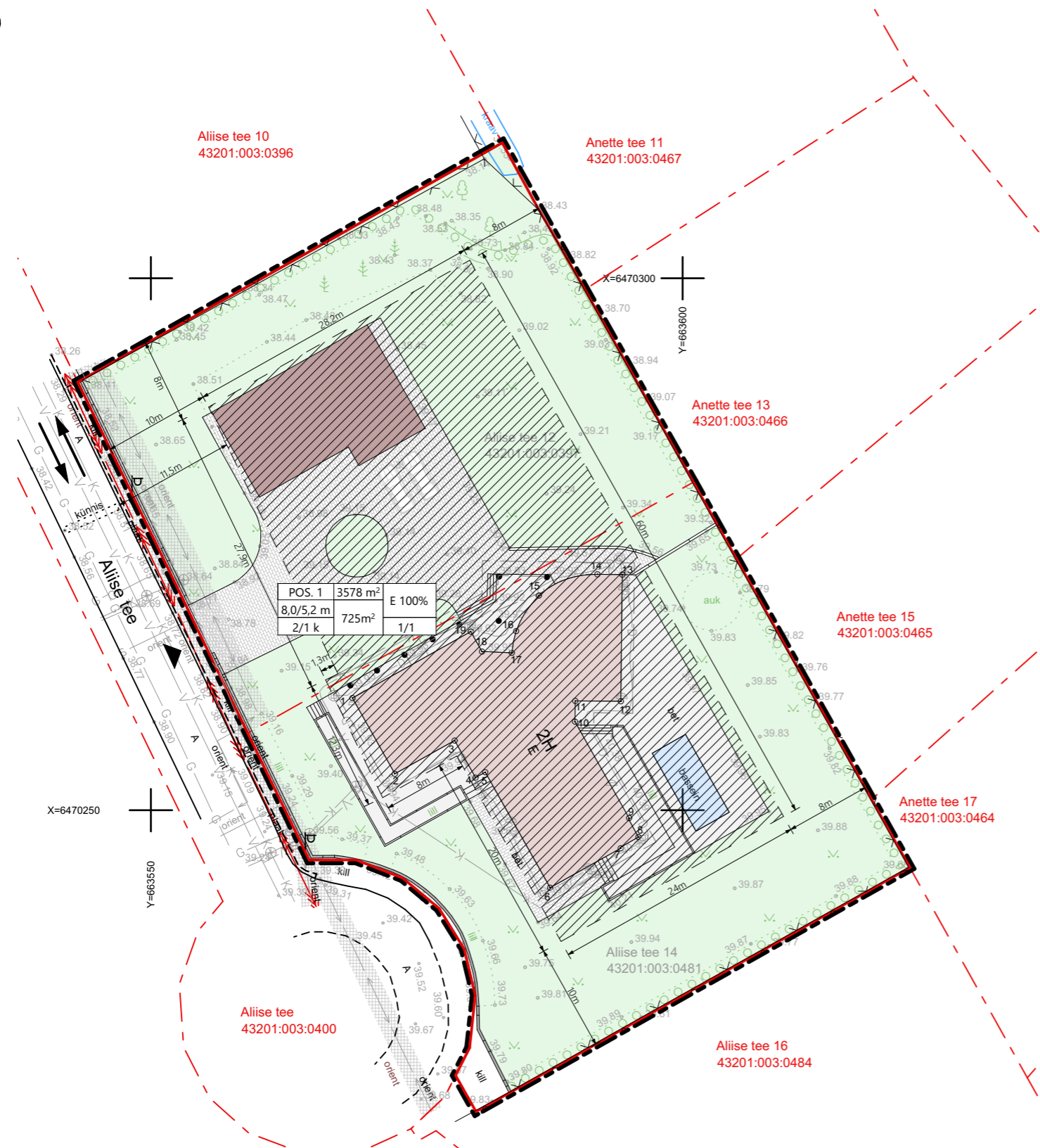


N



HOONETE SUURIM LUBATUD KÕRGUS ELAMU/ABIHOONE	HOONETE SUURIM LUBATUD KÕRGUS ELAMU/ABIHOONE	HOONETE SUURIM LUBATUD KÕRGUS ELAMU/ABIHOONE	HOONETE SUURIM LUBATUD KÕRGUS ELAMU/ABIHOONE
8,0/5,2 m	8,0/5,2 m	8,0/5,2 m	8,0/5,2 m
2/1 k	2/1 k	2/1 k	2/1 k
3578 m ²	3578 m ²	3578 m ²	3578 m ²
E 100%	E 100%	E 100%	E 100%
725 m ²	725 m ²	725 m ²	725 m ²
1/1	1/1	1/1	1/1

TINGMÄRGID:

	PLANEERINGUALA PIIR		PLANEERITUD HALJASALA
	OLEMASOLEV KRUNDI PIIR		OLEMASOLEV KÕRGHALJASTUS
	UUS KRUNDI PIIR		OLEMASOLEV PIIRDEAED
	OLEMASOLEV SÕIDUTEE		OLEMASOLEV MADALPINGEKAABEL
	PLANEERITUD JUURDEPÄÄS KRUNDILE		OLEMASOLEV VEETRASS
	TRANSPORDI SÕIDUSUUND		OLEMASOLEV KANALISATSIOONITRASS
	PLANEERITUD HOONESTUSALA		OLEMASOLEV DRENAAZ
	PLANEERITUD UUE ABIHOONE ASUKOHT		OLEMASOLEV SIDEKANALISATSIOON
	OLEMASOLEV ÜKSIKELAMU		OLEMASOLEV GAASITRASS
	KRUNDISISENE JUURDEPÄÄSUTEE/PARKIMISALA		OLEMASOLEV DRENAAZ
	OLEMASOLEVA TERRASSI ASUKOHT		OLEMASOLEV GAASITRASS
	ORIENTEERUV BASSEINI ASUKOHT		OLEMASOLEV DRENAAZ
			ORIENTEERUV PARKIMISKOHT

KRUNDI EHTUSÕIGUS

krundi pos. nr.	POS 1
krundi pindala	3578 m ²
krundi kasutamise sihtotstarve	E/EP 100%
hoonete suurim lubatud arv krundil	2 (1 elamu, 1 abihoone)
hoonete suurim lubatud ehitisealune pind	725 m ²
hoonestusala pindala	1655 m ²
hoonete lubatud maksimaalne kõrgus	elamu 8,0 m* / abihoone 5,2 m
hoonete suurim lubatud korruselisus	elamu 2 k* / abihoone 1 k

* - vastavalt ehitusloale nr. LV2009-744/EL E/EP - elumaa/üksikelamu maa
Krundi ehitusõigus ja hoonestusala piiritlemine on välja toodud selektuskirja ptk 3.2.

ARHITEKTUURSED NÕUDED:

korruselisus	elamul kuni kaks korrust, abihoonel kuni üks korrus;
kõrgus	elamul kuni 8,0 m, abihoonel kuni 5,2 m;
fassaad	lubatud tellis, krohv, puit, klaas ja metall ning nende kombinatsioonid; mitte kasutada imiteerivaid materjale;
katus	viil- ja kelpkatus; plekk, kivi, sindel jm kvaliteetne materjal;
katusekalle	15°-25°, elamu ja abihoone lubatud katusekallete erinevus 5°;
piirded	lubatud kuni 1,2 m kõrgused piirdeaiaid ja 1,5 m kõrgused hekid.

Täpsemad arhitektuursed nõuded on välja toodud selektuskirja ptk 3.4.

MÄRKUSED:

- Käesoleva joonise alusplaanina on kasutatud Geodeesia OÜ töö nr. GE-3375, 07.06.2022
- Koordinaadid L-EST 97 süsteemis.
- Kõrgused EH2000 süsteemis.
- Katastriüksuste piirid saadud Maa-ametist.

TÖÖ NIMETUS ALIISE TEE 12 JA 14 KINNISTUTE DETAILPLANEERING

OBJEKTI ASUKOHT	Aliise tee 12 ja 14, Veibri küla, Luunja vald, Tartu maakond	PLANEERIJA:	A. G. Kruusement	12.12.2022
		VASTUTAV ARHITEKT:	A. G. Kruusement	12.12.2022
JOONISE NIMETUS	PÕHIJONIS TEHNOVÕRKUDEGA	JOONIS	4	
TÖÖ NUMBER	DP-01-2022	MÕÕTKAVA	1:500	FORMAAT A3
		STAADIUM	DP	