

Leppemärgid

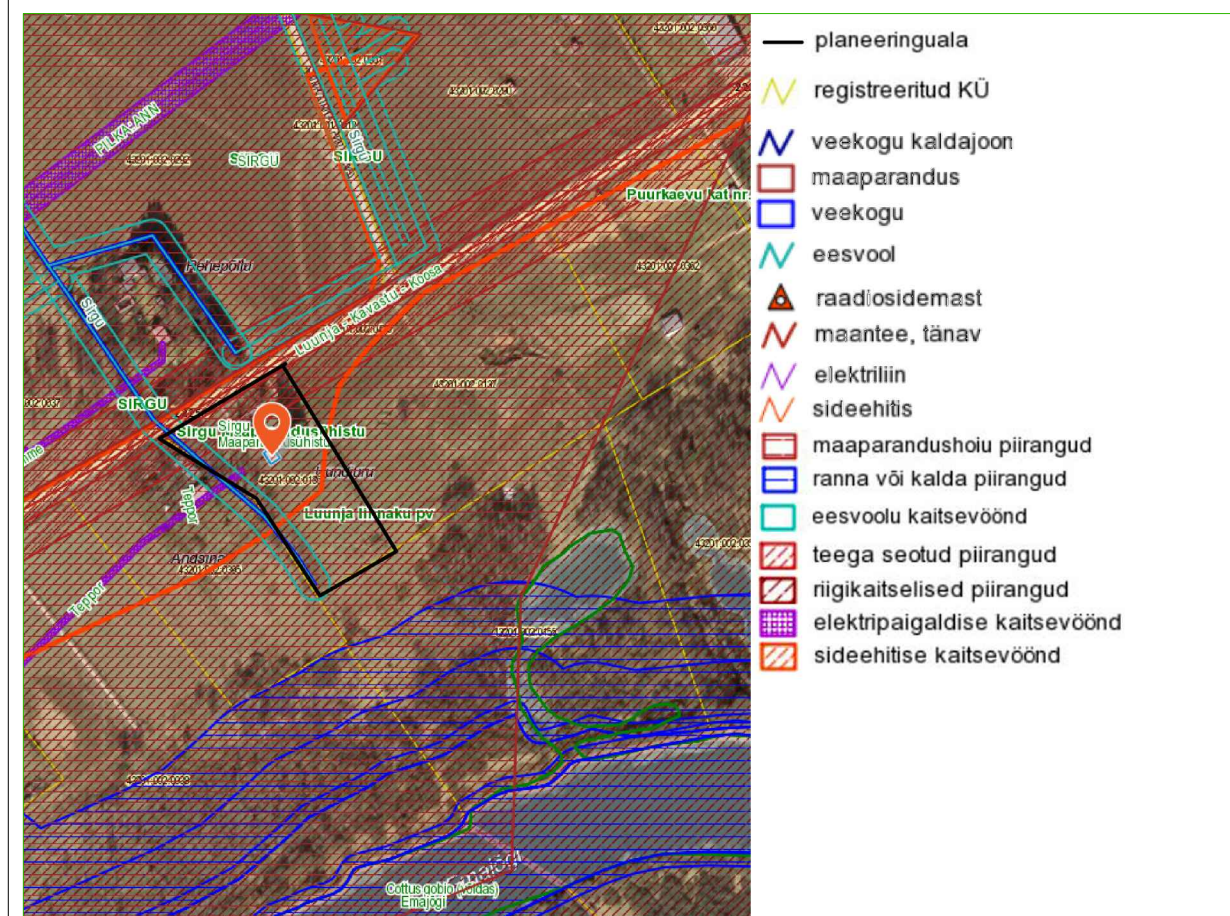
- Planeeringuala piir
- Olemasolev katastriüksuse piir
- Perspektiivne kergliiklustee
- Planeeritud hoonestusala
- Planeeritud tiik/tuletõrjeveevõtukoht
- Olemasolev maatulundusmaa sihtotstave
- Olemasolev transpordimaa sihtotstarve
- Sõidukite liikumissuunad
- Olemasolev säiliv juurdepääs
- Maantee kaitsevöönd
- Nähtavuskolmnurk



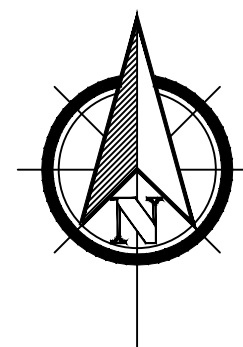
Hoonestuse ja ehitusjoone analüüs

*planeeringuala sisse on näidatud planeeritud hoonestusalad

- planeeringuala piir
- ehitusjoon nii maantee kui jõe poolt
- hoonestuse paiknemine
- bussipeatuse asukoht



- planeeringuala
- registreeritud KÜ
- veekogu kaldajoon
- maaparandus
- veekogu
- eesvool
- raadiosidemast
- maantee, tänav
- elektriliin
- sideehitis
- maaparandushoiu piirangud
- ranna või kalda piirangud
- eesvoolu kaitsevöönd
- teega seotud piirangud
- riigikaitsetelised piirangud
- elektripaigaldise kaitsevöönd
- sideehitise kaitsevöönd



Märkused

1. Planeeringuala suurus on 12397 m².
2. Detailplaneeringu jooniste juurde kuulub seletuskiri.
3. Detailplaneeringu ala jääb täies ualtuses Sirgu Maaparandusühistu süsteemi alale ja Luunja linnaku piiranguvööndisse.



Ruumi Grupp OÜ
Mäe 24, 51008 Tartu
Reg. nr: 12042771

www.ruumi.ee
info@ruumi.ee
tel: 56 609 144

Töö nimetus:

Hundiuru maaüksuse detailplaneering

Asukoht:

Sirgu küla, Luunja vald, Tartu mk.

Telliju:

Edvard Narits

Planeerija:

Triin Kask

Allkiri:

Allkiri:

Joonis:

Kontaktvööndi funktsionaalsed seosed

Töö number:

DP-07/05-2021

Mõõtkava:

1 : 4000

Formaat:

A3

Joonise nr:

2

Kuupäev:

07.06.2022