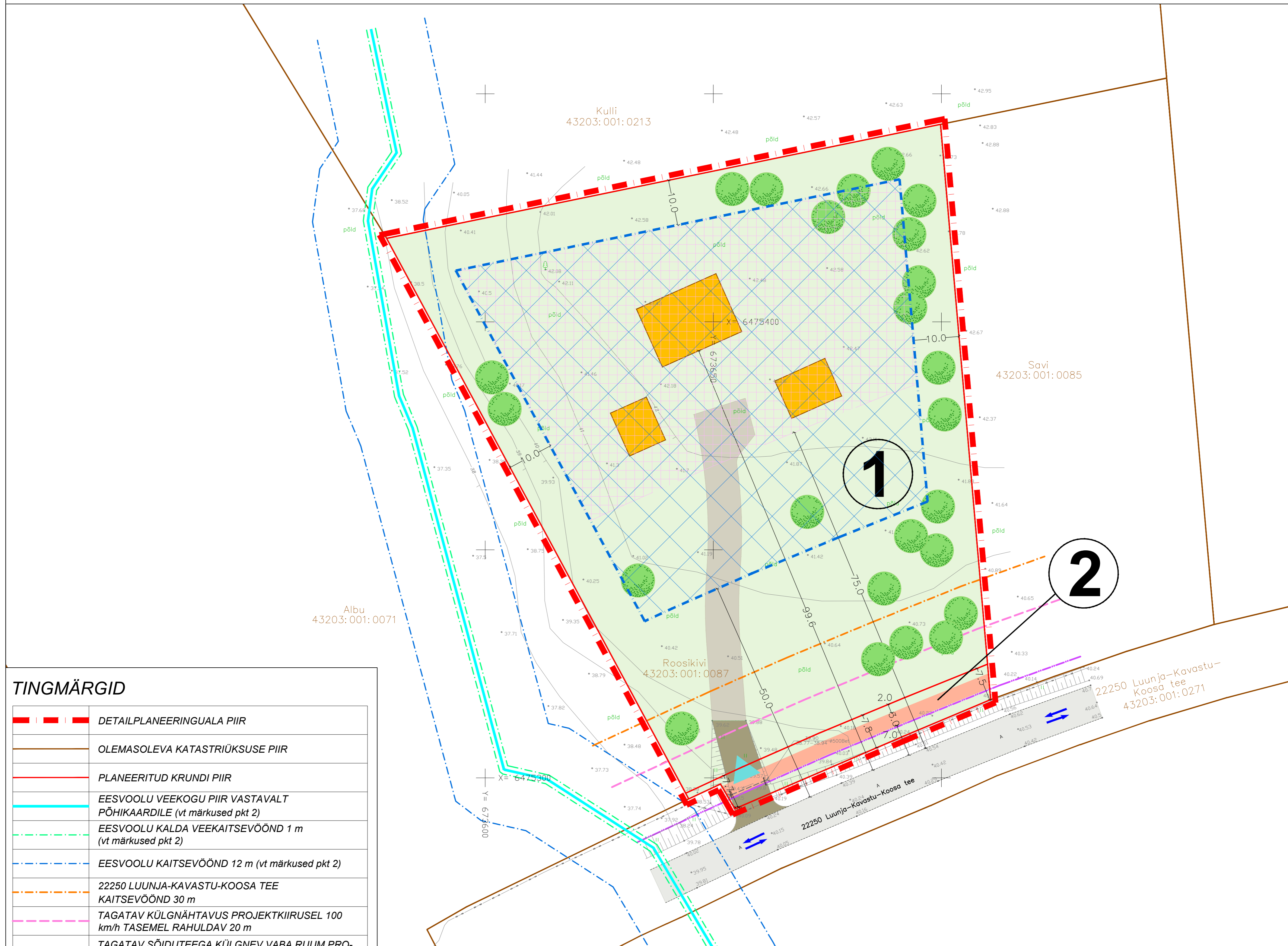
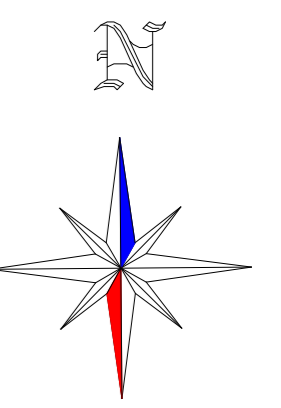


Roosikivi maaüksuse detailplaneering

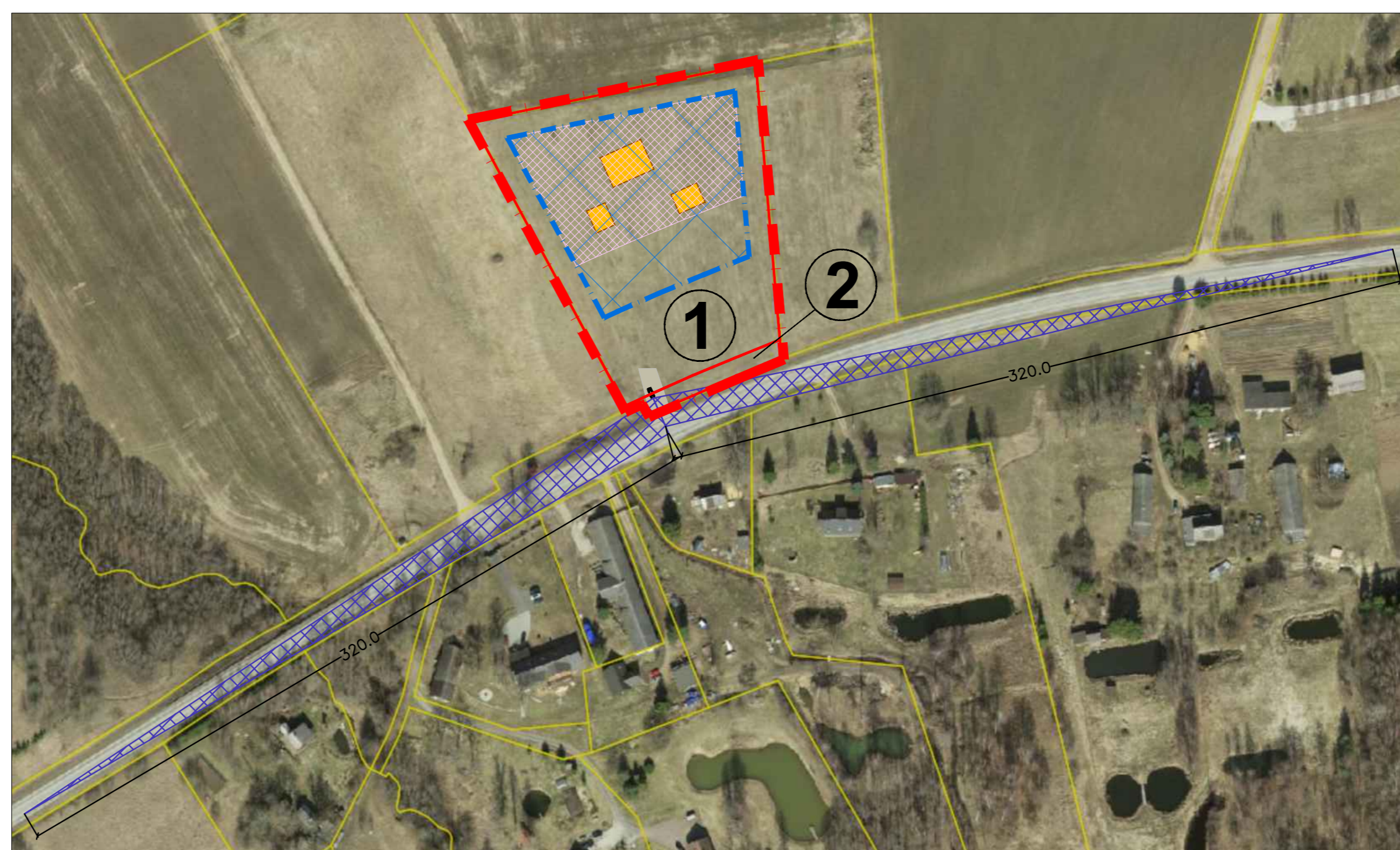
PÕHIJOOONIS



TINGMÄRGID

	DETAILPLANEERINGUALA PIIR
	OLEMASOLEVA KATASTRÜKSUSE PIIR
	PLANEERITUD KRUNDI PIIR
	EESVOOLU VEEKOGU PIIR VASTAVALT PÕHIKAARDILE (vt märkused pkt 2)
	EESVOOLU KALDA VEEKAITSEVÕOND 1 m (vt märkused pkt 2)
	EESVOOLU KAITSEVÕOND 12 m (vt märkused pkt 2)
	22250 LUUNJA-KAVASTU-KOOSA TEE KAITSEVÕOND 30 m
	TAGATAV KÜLGNÄHTAVUS PROJEKTIIRUSEL 100 km/h TASEMEL RAHULDAV 20 m
	TAGATAV SÕIDUTEEGA KÜLGNEV VABA RUUM PROJEKTIIRUSEL 100 km/h TASEMEL RAHULDAV 6,7 m
	PLANEERITUD ÜKSIKELAMU HOONESTUSALA
	PLANEERITUD ABIHOONETE HOONESTUSALA
	HOONE SOOVITUSLIK ASUKOHT
	OLEMASOLEV ASFALKATTEGA SÕIDUTEE
	PLANEERITUD REKONSTRUEERITAV RISTUMISKOHT
	PLANEERITUD KRUNDISISENE TEE (tinglik asukoht)
	PLANEERITUD PERSPEKTIVNE KERGLIIKLUSTEE
	PLANEERITUD HALJASVÕOND/ MURUALA
	TAGATAV NÄHTAVUSKOLMNURK PROJEKTIIRUSEL 90 km/h TASEMEL RAHULDAV
	OLEMASOLEV KÕRGHALJASTUS/ PUU
	PLANEERITUD KÕRGHALJASTUS/ PUU ILLUSTRERIV VÕIMALIK ASUKOHT
	OLEMASOLEVAD SÕIDUSUUNAD
	OLEMASOLEV/ SÄILIV JUURDEPÄÄS KRUNDILE

VÄLJAVÕTE 1:2000



PLANEERITAVATE KRUNTIDE EHITUSÕIGUS

Krundi POS nr	Krundi pindala	Krundi planeeritud kasutamise sihtotstarve/osakaal	Hoonete suurim lubatud ehitisealune pind	Hoonete suurim lubatud arv krundil	Hoonete lubatud maksimaalne kõrgus (maapinnast)	Hoonete lubatud maksimaalne kõrgus (abs.)	Hoone suurim lubatud sügavus
POS 1	12243 m ²	Üksikelamu maa EP 100%	500 m ²	4 hoonet (1 üksikelamu +3 abihoonet)	Elamul kuni 8,5 m, abihoonetel kuni 5,0 m	Elamul kuni 51,2 m, abihoonetel kuni 47,6 m	2,2 m maapinnast
POS 2	496 m ²	Tee ja tänava maa LT 100%	-	-	-	-	-

PLANEERITAVATE KRUNTIDE PÕHILISED ARHITEKTUURINÕUDED

Krundi POS nr	Hoonete lubatud korruselisus	Lubatud katusekalle	Katuseharja kulgemise suund	Katuse tüüp/ lubatud materjalid	Katusekatte värvid/ välisviimistlusmaterjalid	±0,00 sidumine
POS 1	Elamul kuni 2 maapealset + 1 maa-alune korrus, abihoonetel 1 maapealne + 1 maa-alune korrus	Elamu põhimahul 30-45°, abihoonetel 15-40°	Risti või paralleelne riigiteega	Vii- ja kelpkatus/ plekk, kivi, sindel jm kvaliteetne materjal	Must, tumehall, pruun/ puit, kivi, krohv (ka komb.)	Sokli kõrgus kuni 60 cm maapinnast, keldriga hoonel kuni 80 cm
POS 2	-	-	-	-	-	-

- MÄRKUSED:**
- Geodeetiline alusplaan mõtkavas 1:500 on koostatud KG-Büroo OÜ (EEG000197) poolt, 16.12.2020. a. töö nr 804-20GEO. Koordinaadid L-EST97 süsteemis. Kõrgused EH2000 süsteemis. Elektrimaakaabelliini asukoht orienteeruv, peale kantud Maa-ameti kitsenduste rakendusest.
 - Veekogu piir on joonisele kantud põhikaardilt (alus: Looduskaitse seadus §35 lg 2, Veeseadus §118 lg 2 pkt 3, lg 3 ja 4, Maaeluministri 10.12.2018 määrus nr 64 "Eesvoolu kaitsevõondi ulatus ja kaitsevõondis tegutsemise kord" §2), mis on võetud lähtejooneks eesvoolu kalda veekaitsevõondi ning eesvoolu kaitsevõondi määramiseks.
 - Kruntide planeeritud kasutamise sihtotstarve on esitatud 2013. a. koostatud "Ruumilise planeerimise leppemärgid" juhendmaterjali alusel (<http://www.fin.ee/ruumiline-planeerimine>).
 - Planeeringu jooniste juurde kuulub lahutamatu osana detailplaneeringu seletuskiri.

TERAV KERA OÜ Reg. nr. 11319822 Sarapuu 2, 50705 Tartu e-post: teravkera@gmail.com www.teravkera.ee	Planeeringu koostamisest huvitatud isik Aulis Rosenstein	
	Töö nimetus Roosikivi maaüksuse detailplaneering	
Projekti juht, maastikuarhitekt Jane Asper	Joonise nimetus PÕHIJOOONIS	
Maastikuarhitekt-planeerija Merit Naruskberg	Kuupäev sept. 2021	Jooniseid 4
	Mööt 6	Töö nr DP-02-21
	1:500	