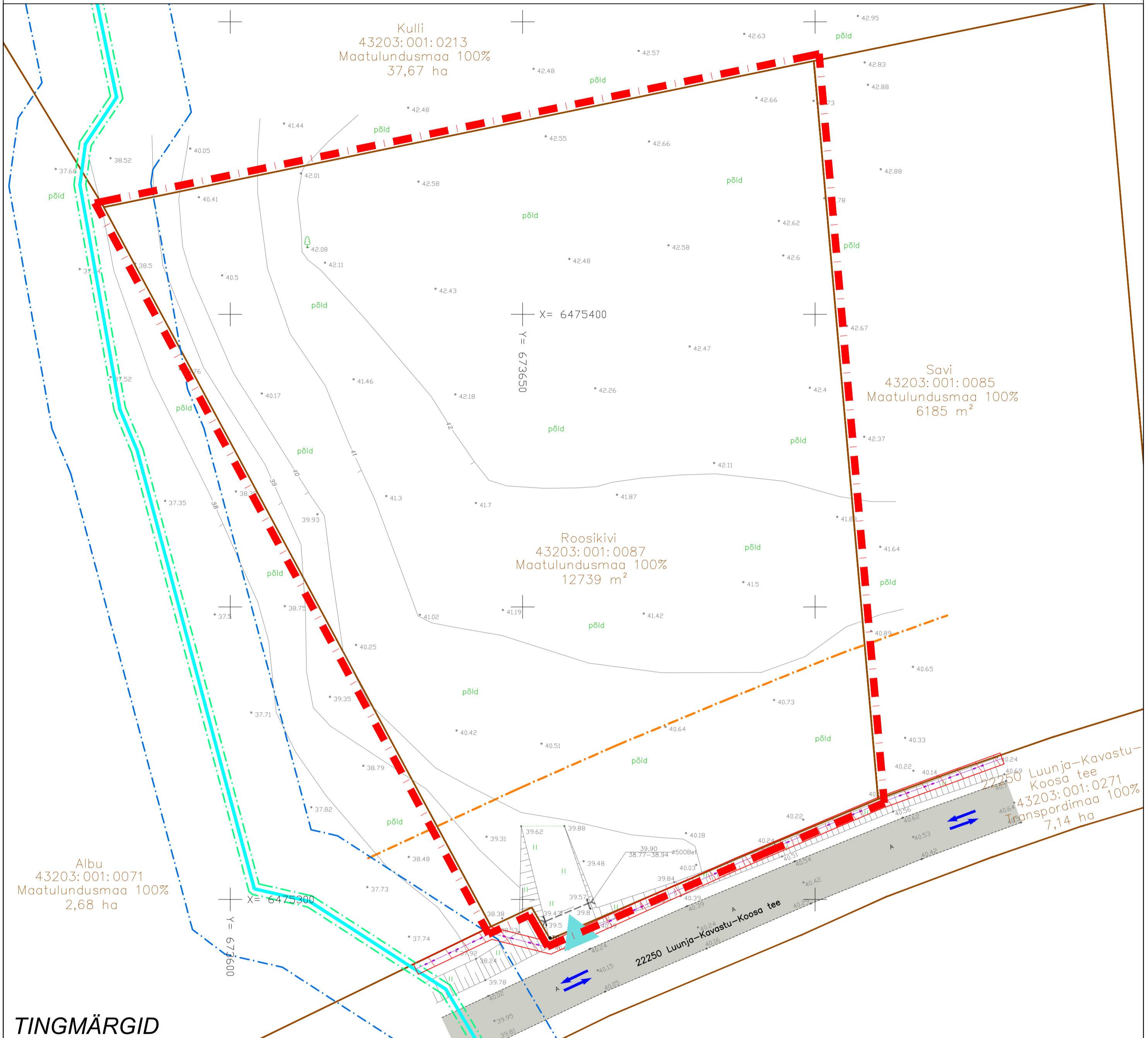
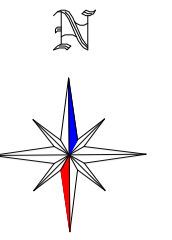


Roosikivi maaüksuse detailplaneering

OLEMASOLEV OLUKORD



TINGMÄRGID

	DETAILPLANEERINGUALA PIIR
	OLEMASOLEVA KATASTRILISE PIIR
	EESVOOLU VEEKOGU PIIR VASTAVALT PÕHIKAARDILE (vt märkused pkt 2)
	EESVOOLU KALDA VEKAITSEVÕÖND 1 m (vt märkused pkt 2)
	EESVOOLU KAITSEVÕÖND 12 m (vt märkused pkt 2)
	22250 LUUNJA-KAVASTU-KOOSA TEE KAITSEVÕÖND 30 m
	OLEMASOLEV KESKPINGE ELEKTRIKAABEL
	OLEMASOLEV TRUUP
	OLEMASOLEV ASFALTKATTEGA SÕIDUTEE
	OLEMASOLEVA KESKPINGE ELEKTRIKAABLI KAITSEVÕÖND 1 m
	OLEMASOLEV KÕRGHALJASTUS/ PUU
	OLEMASOLEVAD SÕIDUSUUNAD
	OLEMASOLEV JUURDEPÄÄS KRUNDILE

MÄRKUSED:

- Geodeetiline alusplaan mõõtkavas 1:500 on koostatud KG-Büroo OÜ (EEG000197) poolt, 16.12.2020. a, töö nr 804-20GEO. Koordinaadid L-EST97 süsteemis. Kõrgused EH2000 süsteemis. Elektrimakaabelliini asukoht orienteeruv, peale kantud Maa-ameti kitsenduste rakenduselt.
- Veekogu piir on joonisele kantud põhikaardilt (alus: Looduskaitseeadus §35 lg 2, Veeseadus §118 lg 2 pkt 3, lg 3 ja 4, Maaeluministri 10.12.2018 määrus nr 64 "Eesvoolu kaitsevõõndi ulatus ja kaitsevõõndis tegutsemise kord" §2), mis on võetud lähtejooneks eesvoolu kalda veekaitsevõõndi ning eesvoolu kaitsevõõndi määramisel.
- Planeeringu jooniste juurde kuulub lahutamatu osana detailplaneeringu seletuskiri.

TERAV KERA OÜ Reg. nr. 11319822 Sarapuu 2, 50705 Tartu e-post: teravkera@gmail.com www.teravkera.ee	Planeeringu koostamisest huvitatud isik Aulis Rosenstein				
	Töö nimetus Roosikivi maaüksuse detailplaneering				
Projekti juht, maastikuarhitekt Jane Asper	Joonise nimetus OLEMASOLEV OLUKORD				
Maastikuarhitekt-planeerija Merit Naruskberg	Kuupäev sept. 2021	Joonis 2	Jooniseid 7	Mõõt 1:500	Töö nr DP-02-21