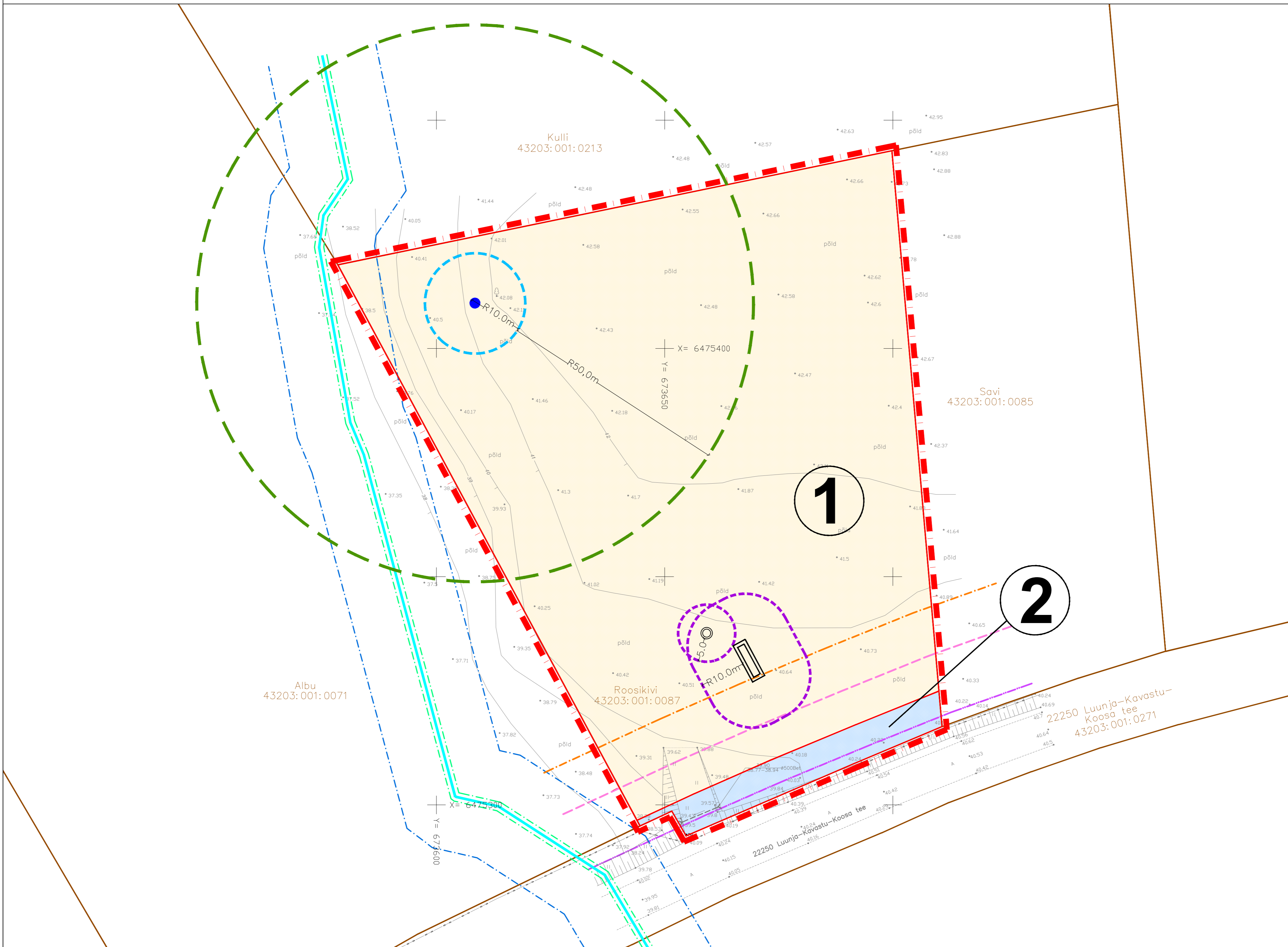
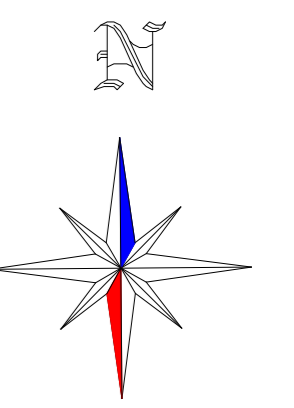


Roosikivi maaüksuse detailplaneering

PLANEERITUD MAAKASUTUS JA KITSENDUSED



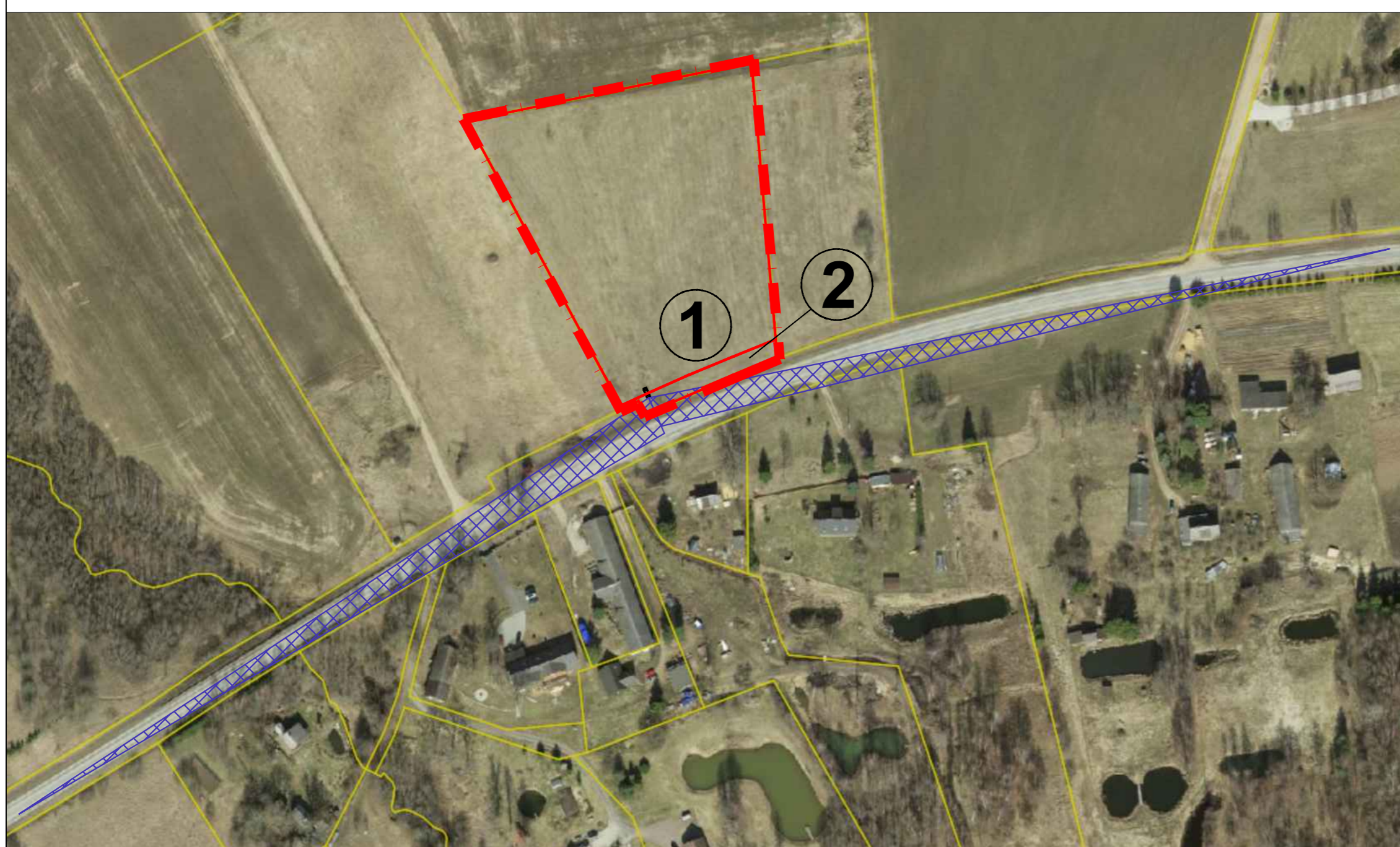
MAAKASUTUSE KOONDTABEL

KRUNDI POS NR	PLANEERINGUEELNE MAAKASUTUS	PLANEERINGUJÄRGNE MAAKASUTUS	PLANEERINGUEELNE PINDALA	PLANEERINGUJÄRGNE PINDALA
POS 1		ELAMUMAA 100% (ÜKSIKELAMU MAA EP 100%)	12739 m ²	12243 m ²
POS 2	MAATULUNDUSMAA 100%	TRANSPORDIMAA 100% (TEE JA TÄNAVA MAA LT 100%)		496 m ²

TINGMÄRGID

	DETAILPLANEERINGUALA PIIR
	OLEMASOLEVA KATASTRÜKSUSE PIIR
	PLANEERITUD KRUNDI PIIR
	EESVOOLU VEEKOGU PIIR VASTAVALT PÕHIKAARDILE (vt märkused pkt 2)
	EESVOOLU KALDA VEEKAITSEVÕOND 1 m (vt märkused pkt 2)
	EESVOOLU KAITSEVÕOND 12 m (vt märkused pkt 2)
	22250 LUUNJA-KAVASTU-KOOSA TEE KAITSEVÕOND 30 m
	TAGATAV KÜLGNÄHTAVUS PROJEKTKIIRUSEL 100 km/h TASEMEL RAHULDAV 20 m
	TAGATAV SÕIDUTEEGA KÜLGNEV VABA RUUM PROJEKTKIIRUSEL 100 km/h TASEMEL RAHULDAV 6,7 m
	PLANEERITUD PUURKAEVU HOOLDUSALA 10 m
	HEITVEE IMMUTAMISE KEELUALA 50 m
	PLANEERITUD REOVEEPUHASTI KUJAJA 5 m JA IMBSÜSTEEMI KUJAJA 10 m
	PLANEERITUD ELAMUMAA 100%
	PLANEERITUD TRANSPORDIMAA 100%
	TAGATAV NÄHTAVUSKOLMNURK PROJEKTKIIRUSEL 90 km/h TASEMEL RAHULDAV

VÄLJAVÕTE 1:2000



MÄRKUSED:

- Geodeetiline alusplaan mõõtkavas 1:500 on koostatud KG-Büroo OÜ (EEG000197) poolt, 16.12.2020. a. töö nr 804-20GEO. Koordinaadid L-EST97 süsteemis. Kõrgused EH2000 süsteemis. Elektrimaakaabelliini asukoht orienteeruv, peale kantud Maa-ameti kitsenduste rakendusest.
- Veekogu piir on joonisele kantud põhikaardilt (alus: Looduskaitse seadus §35 lg 2, Veeseadus §118 lg 2 pkt 3, lg 3 ja 4, Maaeluministri 10.12.2018 määrus nr 64 "Eesvoolu kaitsevõndi ulatus ja kaitsevõndis tegutsemise kord" §2), mis on võetud lähtejoone eesvoolu kalda veekaitsevõndi ning eesvoolu kaitsevõndi määramisel.
- Kruntide planeeritud kasutamise sihtotstarve on esitatud 2013 a. koostatud "Ruumilise planeerimise leppemärgid" juhendmaterjali alusel (<http://www.fin.ee/ruumiline-planeerimine>). Katastrüksuse kasutamise sihtotstarve esitamisel on lähtutud Vabariigi Valitsuse 23. oktoobri 2008. a. määrusest nr 155 "Katastrüksuse sihtotstarvete liigid ja nende määramise kord".
- Planeeringu jooniste juurde kuulub lahutamatu osana detailplaneeringu seletuskiri.

TERAV KERA OÜ Reg. nr. 11319822 Sarapuu 2, 50705 Tartu e-post: teravkera@gmail.com www.teravkera.ee	Planeeringu koostamisest huvitatud isik Aulis Rosenstein			
	Töö nimetus Roosikivi maaüksuse detailplaneering			
Projekti juht, maastikuarhitekt Jane Asper	Joonise nimetus PLANEERITUD MAAKASUTUS JA KITSENDUSED			
Maastikuarhitekt-planeerija Merit Naruskberg	Kuupäev sept. 2021	Jooniseid 6	Moot 6	Töö nr 1:500 DP-02-21