



Luunja Vallavalitsus
luunjavv@luunja.ee

Teie 24.04.2020 nr 7-2/188-2

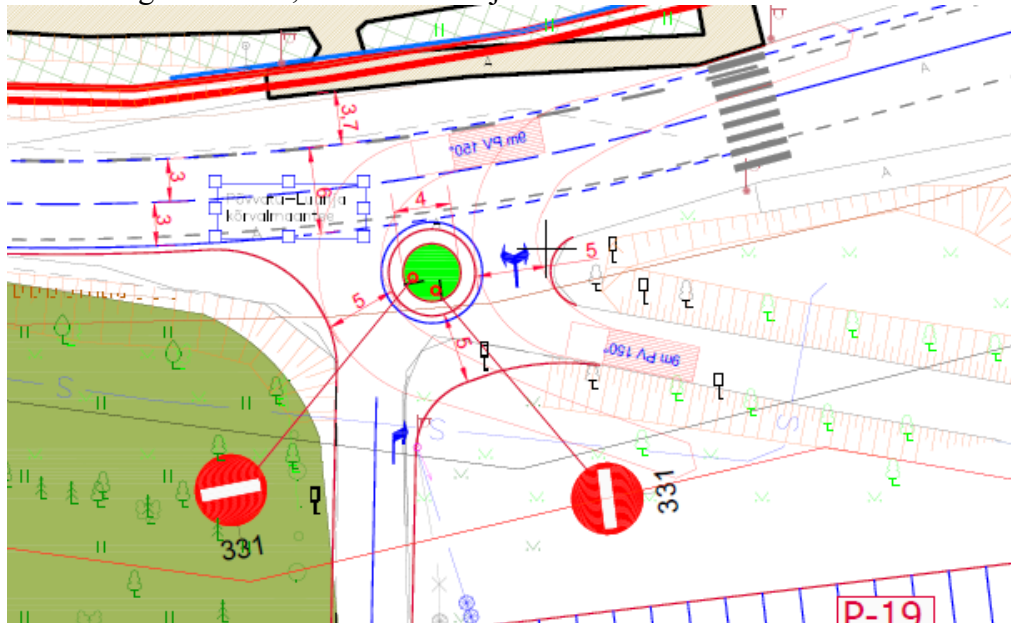
Meie 27.05.2020 nr 15-2/20/9816-4

Luunja aleviku Puiestee tänava ristumisest riigiteega 22211

Olete esitanud Maanteeametile arvamuse avalduseks Luunja vallas Luunja alevikus Liikluslahendus OÜ poolt „Luunja aleviku liikluskorralduse ja ohutuse analüüs ning liikluskorraldusprojekt“, töö nr 3719/01 käigus pakutud ristmiku eskiislahenduse riigitee 22251 Põvvatu-Luunja (edaspidi riigitee 22251) ja Puiestee tänava ristumisel.

Olles tutvunud esitatud ristmiku eskiislahenduse ning koostatud liiklusanalüüsiga, esitame meie arvamuse avalduse ristmiku võimalikuks rekonstrueerimiseks ning selle ohutumaks muutmiseks.

1. Esitatud liikluskorralduslikus eskiislahenduses on pakutud riigitee 22251 km 3,55 kõrvale ringristmikku, mis töötaks riigiteele väljasõidul liiklussaarena ning riigiteelt mahasõidul osalise ringristmikuna, suunates liiklejad kas kooli territooriumile või Puiestee tänavale.

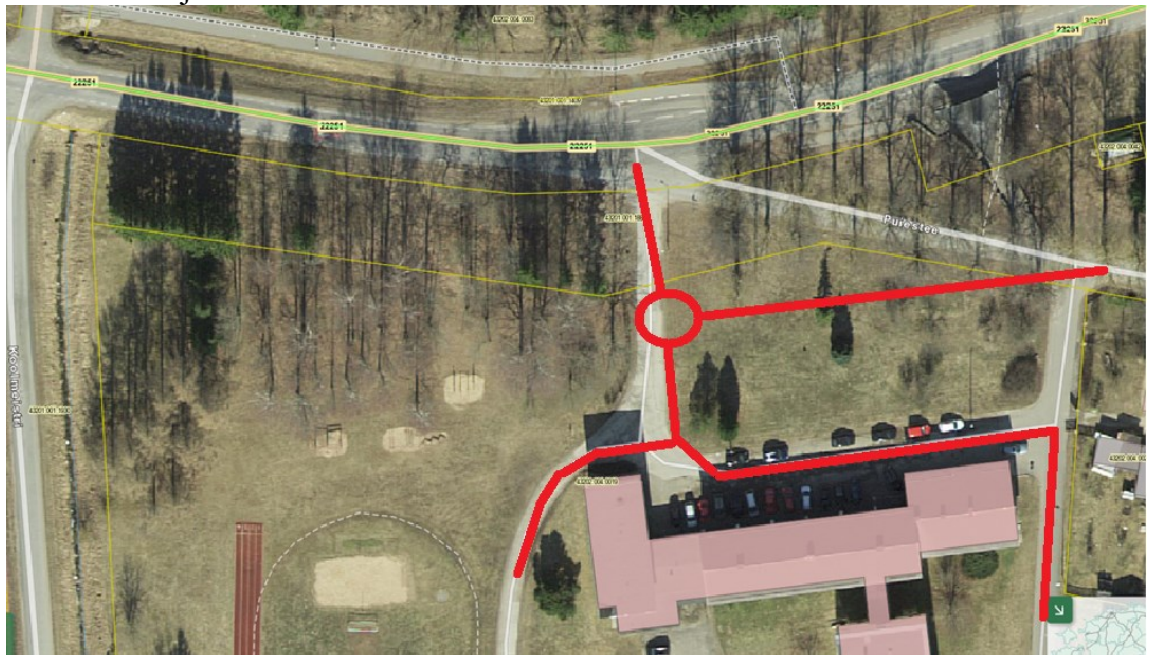


Meie hinnangul riigiteel olemasoleva ristmiku ümberehitamisel pakutud lahenduse näol ei muudeta liikluskorraldusliku olukorda liiklejale selgemaks ning sellega kaasnevat liiklusohutust antud riigitee lõigus ei suurendata. Kuna kavandatud ringristmik ei ole tüüpiline lahendus ning selle liikluskorraldus vajab reguleerimiseks ja liikluse suunamiseks hulgaliselt erinevaid märke ja liikluskorralduslike vahendeid, siis liikleja seisukohalt on ristmik ebaloogiline ning arusaamatu.

Ristmiku rekonstrueerimiseks pakutud eskiislahendust me ei toeta ning sellist

liikluskorralduslikku lahendust antud asukohas tulevikus ei kooskõlastaks.

2. Olemasolevast olukorrast lähtuvalt ja kõiki vajadusi silmas pidades ei ole võimalik tagada lihtsat lahendust ristmiku ohutumaks muutmisel. Eesmärgiga muuta riigitee ristumine selgemaks ja ohutumaks, teeme ettepaneku kaaluda võimalusel Puiestee tänava osaliseks nihutamiseks (alates Puiestee tn 26 kinnistust ca 70 m lõigul riigitee suunas) tänasest asukohast kõrvale. Puiestee tn ja kooli juurdepääsute ristmiku nihutamine riigiteest kaugemale võimaldab riigitee ristumise nõuetekohast rajamist. Luunja aleviku perspektiivset ruumilist arengut arvestades muutub liikluskoormus riigiteel 22251 tulevikus suuremaks, mistõttu ristmike ümberehitamine nõuetele vastavaks ja ohutumaks on kindlasti vajalik.



Olemasolev Puiestee tänava lõik Puiestee 26 kinnistust kuni riigiteeni 22251 saaks tulevikus olla kasutusel jalg- ja jalgrattateena, mis ühendab nii riigitee ääres olevaid bussipeatuseid kui tagab juurdepääsu riigitee 22251 ääres olemasolevale jalg- ja jalgrattateele.



Palume meid hoida antud teema edasiste arengutega kursis ning märgime, et oleme valmis tegema koostööd täpsustamiseks ning täiendamaks käesoleva kirjaga esitatud märkusi.

Lugupidamisega

(allkirjastatud digitaalselt)

Marek Lind

juhtivspetsialist

taristu teenuste osakond

Herkki Rõõm

5219446 Herkki.Room@mnt.ee