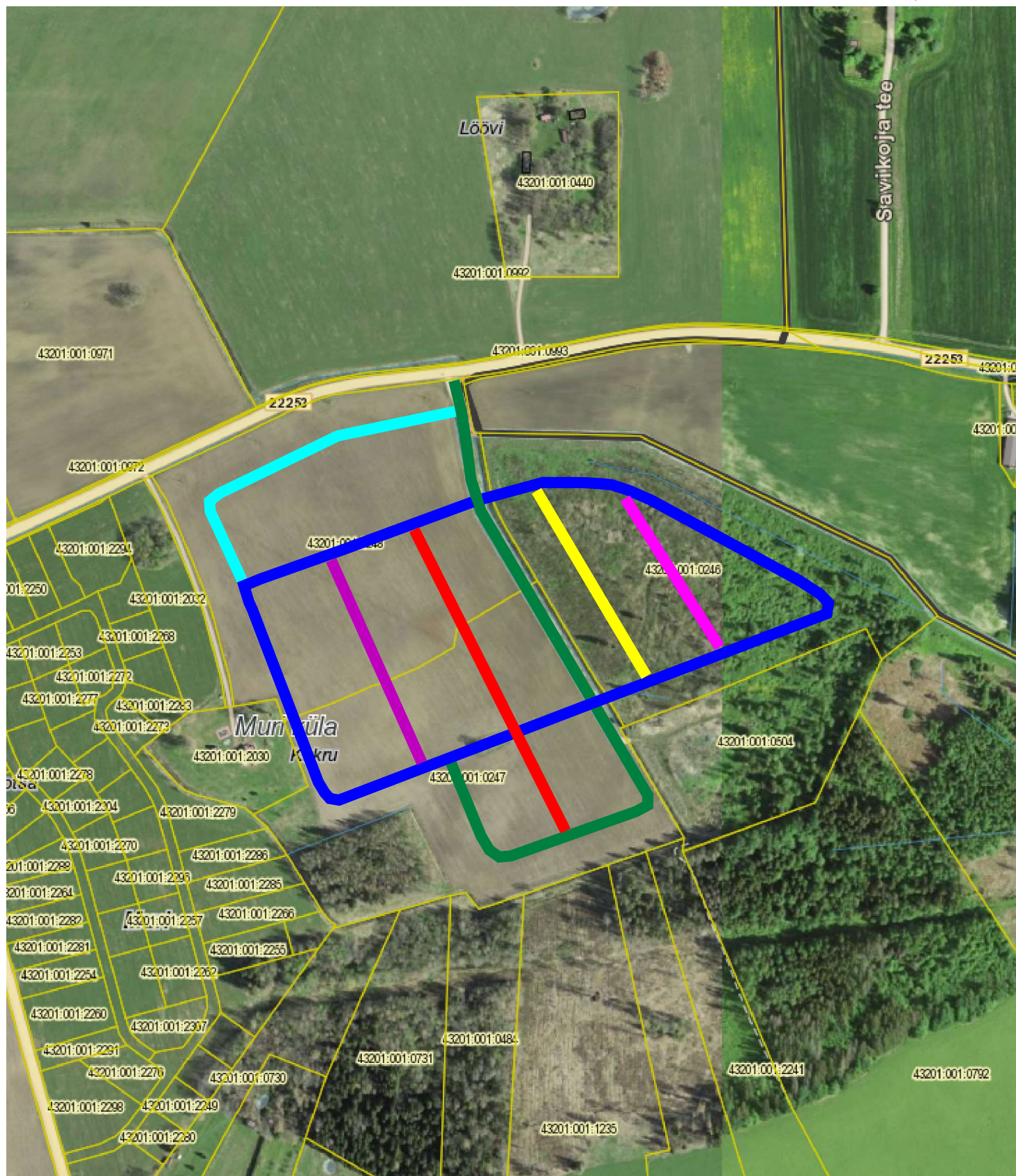


Luunja vallas Muri külas Lõvi kinnistu detailplaneeringu alusel moodustatavate liikluspindade nimed ja ruumikujud

Mõõtkava: 1:5000

X = 6476695, Y = 666285



- Lõvilõua tee
- Päevalille tee
- Rukkilille tee
- Saialille tee
- Karikakra tee
- Kannikese tee
- Karukella tee

X = 6475462, Y = 665317